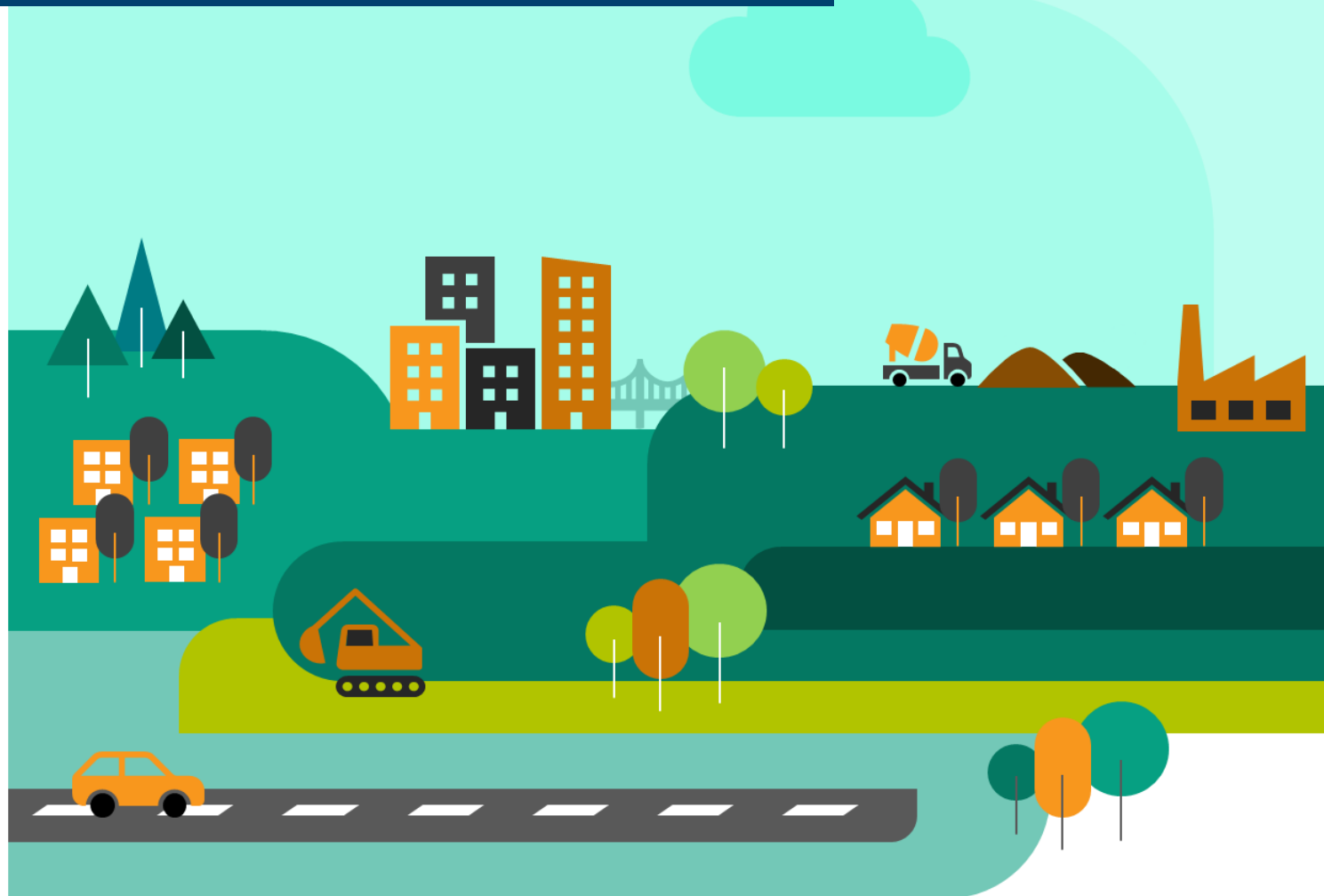


L'ESSENTIEL DE LA CONJONCTURE FILIÈRE CONSTRUCTION



Édition de juillet-2021

DERNIÈRES TENDANCES RÉGIONALES



Bâtiment

Le dynamisme de l'activité du secteur du Bâtiment résulte de la hausse de la construction de logements (+32,6%), qui est plus importante que celle des mises en chantier des locaux (+7,7%) et du volume d'entretien-rénovation (+10%) à fin mai 2021, par rapport à la même période un an plus tôt. En revanche, les autorisations de logements et de locaux enregistrent un recul. Le ralentissement de l'activité est plus prononcé pour les autorisations des locaux (-12,3%), que celle de logements (-6,3%). Quant aux carnets de commandes, ils s'établissent à 20,2 semaines au premier trimestre 2021 contre 14 semaines au troisième trimestre 2020, soit une augmentation de plus de 6 semaines.

	En région			En France		
Logements autorisés à fin mai 2021	11 600 logts	-6,3%	▼	422 800 logts	+1,3%	▲
Logements mis en chantier à fin mai 2021	12 300 logts	+32,6%	▲	390 600 logts	+9,6%	▲
Mises en vente de logements à fin 1er trim. 2021	1 591 logts	-19,0%	▼	86 280 logts	-20,6%	▼
Surfaces de locaux autorisés à fin mai 2021	1 512 mill. m ²	-12,3%	▼	36 079 mill. m ²	-0,7%	▬
Surfaces de locaux mis en chantier à fin mai 2021	1 067 mill. m ²	+7,7%	▲	25 113 mill. m ²	-2,1%	▼
Volume d'entretien-rénovation*(1) au 1er trim. 2021		+10,0%	▲		+9,9%	▲
Carnets commandes entretien-réno* au 1er trim. 2021	20,2 semaines	#N/A	↑↑	14,4 semaines	#N/A	↑↑

L'ensemble des indicateurs est mesuré sur une période de 12 mois, l'évolution est basée sur la même période de l'année précédente

*Données du trimestre, évolution 1 an

(1) Évolution du montant de facturation des entreprises pour des travaux d'entretien-rénovation



Travaux Publics

L'activité dans le secteur des Travaux Publics en région connaît une évolution positive par rapport au niveau national, qui a enregistré une baisse au 1^{er} trimestre 2021. Les acteurs du secteur sont optimistes quant à l'activité future.

Les carnets de commandes, enregistrent également une petite évolution positive de 0,1 mois par rapport aux quatre trimestres de 2020.

	En région		En France	
Activité récente au 1er trim. 2021 (solde d'opinion, évol. 1 trim)	+47	▲	-27	▼
Prévisions d'activité pour le 2ème trim. 2021 (solde d'opinion, évol. 1 trim)	+11	▲	+7	▲
Carnets de commandes au 1er trim. 2021 (moy. 4 derniers trim. en nb mois, évol. 4 trim. préc.)	4,3 mois	↑	6,3 mois	▬



Industrie des Matériaux

La production de granulats croît de 12,2% à fin avril 2021 et cette croissance est supérieure au niveau national (10,1%). Quant au BPE, sa production enregistre aussi une dynamique de croissance (13,7%) pour la période susmentionnée.

	En région			En France		
Production de BPE⁽²⁾ à fin avril 2021	1 456 179 m ³	+13,7%	▲	41 229 429 m ³	+13,8%	▲
Production de granulats à fin avril 2021	23 605 kt	+12,2%	▲	329 770 kt	+10,1%	▲

L'ensemble des indicateurs est mesuré sur une période de 12 mois, l'évolution est basée sur la même période de l'année précédente

Les indicateurs matériaux correspondent aux chiffres bruts

(2) Béton prêt à l'emploi





Emploi

La tendance haussière de l'emploi salarié se poursuit, avec une augmentation de 444 salariés en région (contre 197 salariés au T3 2020) à la fin du 4^{ème} trimestre 2020, représentant une augmentation de 1%.

L'emploi intérimaire a cru deux fois plus vite en région (10,2%), en comparaison avec le niveau national (5,5%) en un an à fin mars 2021. Quant aux demandeurs d'emplois, ils atteignaient 9 011 demandeurs à la fin du 1^{er} trimestre 2021, soit 613 demandeurs en moins par rapport au T1 2020.

	En région		En France	
Salariés Construction à fin 4 ^{ème} trim. 2020	51 064 sal.	+1,0% ▸	1 506 250 sal.	+2,2% ▲
Intérimaires Construction ⁽³⁾ à fin mars 2021	3 864 ETP	+10,2% ▲	135 587 ETP	+5,5% ▲
Demandeurs d'emploi ⁽⁴⁾ à fin 1 ^{er} trim. 2021	9 011 DEFM	-6,4% ▼	269 859 DEFM	-3,6% ▼

L'ensemble des indicateurs est mesuré sur une période de 12 mois, l'évolution est basée sur la même période de l'année précédente

(3) Moyenne des 3 derniers mois en équivalent temps plein, évolution 1 an

(4) Nombre de demandeurs d'emploi en catégorie A recherchant un emploi dans la Construction à la fin de la période indiquée



Démographie des entreprises

Nous observons un recul significatif de près de 13% de la création d'entreprises en un an à la fin du 1^{er} trimestre 2021. Ainsi, 953 entreprises ont été créées contre 1092 au cours de la période précitée.

Le nombre d'entreprises défaillantes a atteint 172 entreprises contre 336 au 1^{er} trimestre 2020, correspondant à une baisse de près de 49% en un an.

	En région		En France	
Créations d'entr. hors micro-entr. à fin 1 ^{er} trim. 2021	953 créat.	-12,7% ▼	37 659 créat.	+0,3% ▸
Créations de micro-entreprises à fin 1 ^{er} trim. 2021	1 800 créat.	+21,3% ▲	46 121 créat.	+8,3% ▲
Défaillances d'entreprises à fin 1 ^{er} trim. 2021	172 défail.	-48,8% ▼	5 459 défail.	-46,8% ▼

L'ensemble des indicateurs est mesuré sur une période de 12 mois, l'évolution est basée sur la même période de l'année précédente



PRINCIPALES TENDANCES DÉPARTEMENTALES SUR UN AN*

« L'évolution par département... »

Côte-d'Or

C.N. logements	4 400 logts	+60,3% ▲
C.N. locaux	238 mill. m ²	+4,7% ▲
BPE	327 609 m ³	+19,3% ▲
Salariés	11 888 sal.	+1,7% ▲
Intérimaires	1 149 ETP	+12,9% ▲
Dem. d'emploi	1 447 DEFM	-12,0% ▼
Défaillances	34 ent.	-51,4% ▼

Doubs

C.N. logements	2 800 logts	+21,6% ▲
C.N. locaux	259 mill. m ²	+14,3% ▲
BPE	314 111 m ³	+4,4% ▲
Salariés	9 413 sal.	+1,1% ▲
Intérimaires	622 ETP	+3,7% ▲
Dem. d'emploi	2 141 DEFM	-4,2% ▼
Défaillances	29 ent.	-52,5% ▼

Jura

C.N. logements	900 logts	+21,5% ▲
C.N. locaux	110 mill. m ²	-3,9% ▼
BPE	162 054 m ³	+19,8% ▲
Salariés	5 111 sal.	+2,2% ▲
Intérimaires	392 ETP	+0,1% ▬
Dem. d'emploi	722 DEFM	-10,5% ▼
Défaillances	17 ent.	-55,3% ▼

Nièvre

C.N. logements	300 logts	-22,6% ▼
C.N. locaux	46 mill. m ²	+28,1% ▲
BPE	76 295 m ³	+8,1% ▲
Salariés	3 008 sal.	+0,4% ▬
Intérimaires	174 ETP	+18,9% ▲
Dem. d'emploi	596 DEFM	-4,6% ▼
Défaillances	14 ent.	-26,3% ▼

Haute-Saône

C.N. logements	600 logts	-1,1% ▼
C.N. locaux	76 mill. m ²	-5,5% ▼
BPE	91 202 m ³	+15,1% ▲
Salariés	3 370 sal.	+0,2% ▬
Intérimaires	180 ETP	+11,8% ▲
Dem. d'emploi	702 DEFM	-9,8% ▼
Défaillances	16 ent.	-27,3% ▼

Saône-et-Loire

C.N. logements	1 900 logts	+30,1% ▲
C.N. locaux	218 mill. m ²	+9,6% ▲
BPE	324 386 m ³	+13,6% ▲
Salariés	10 815 sal.	+1,6% ▲
Intérimaires	910 ETP	+16,4% ▲
Dem. d'emploi	1 692 DEFM	-7,4% ▼
Défaillances	24 ent.	-60,7% ▼

Yonne

C.N. logements	900 logts	+80,5% ▲
C.N. locaux	83 mill. m ²	+6,9% ▲
BPE	121 926 m ³	+17,4% ▲
Salariés	5 274 sal.	-2,5% ▼
Intérimaires	301 ETP	+1,4% ▲
Dem. d'emploi	1 009 DEFM	-2,1% ▼
Défaillances	26 ent.	-25,7% ▼

Territoire de Belfort

C.N. logements	500 logts	-13,7% ▼
C.N. locaux	38 mill. m ²	+24,7% ▲
BPE	33 737 m ³	+4,3% ▲
Salariés	2 185 sal.	+1,1% ▲
Intérimaires	135 ETP	+24,5% ▲
Dem. d'emploi	702 DEFM	+4,0% ▲
Défaillances	12 ent.	-60,0% ▼

C.N. logements : logements mis en chantier au cours des 12 derniers mois à fin mai 2021

C.N. locaux : locaux mis en chantier au cours des 12 derniers mois à fin mai 2021

BPE : production brute de BPE des 12 derniers mois à fin avril 2021

Salariés : effectifs salariés, en nombre de postes, à fin 4ème trimestre 2020

Intérimaires : effectifs intérimaires employés en ETP brut dans la Construction, moyenne 3 mois à fin mars 2021

Dem. d'emplois : demandes d'emploi en fin de mois, de catégorie A, dans la Construction, à fin 1er trimestre 2021

Défaillances : nb de défaillances d'entreprises de la Construction, cumulées sur un 1 an à fin 1er trimestre 2021

* Evolution sur 1 an par rapport à la même période de l'année précédente

Sources utilisées dans cette note de conjoncture :

-SDES, Sit@del2 (logements en date réelle estimée et

locaux en date de prise en compte)

-SDES, ECLN (données brutes)

-Réseau des CERC, résultats enquête entretien-rénovation

-FNTP/INSEE

-UNICEM (données brutes)

-ACOSS-URSSAF (données cvs)

-DARES (données brutes)

-INSEE (données brutes)

-Banque de France (données brutes)

Avec le concours des Membres de la CERC



Avec le concours des Membres du GIE Réseau des CERC

