



# CONJONCTURE DE LA FILIÈRE CONSTRUCTION

21 - CÔTE-D'OR



## CONJONCTURE DE LA CONSTRUCTION | VUE D'ENSEMBLE

	Côte-d'Or	Bourgogne-Franche-Comté
<b>Bâtiment résidentiel - construction neuve</b>		
<b>Logements mis en chantier</b> Situation à fin août 2019 Cumul 12 mois (évol 1 an), en date réelle estimée (DRE)	+1.5% ▲ 3 601 lgts	+0.2% = 11 001 lgts
<b>Logements autorisés</b> Situation à fin août 2019 Cumul 12 mois (évol 1 an), en date réelle estimée (DRE)	-30.9% ▼ 2 652 lgts	-12.7% ▼ 10 813 lgts
<b>Bâtiment résidentiel - Prêts à taux zéro</b>		
<b>Travaux liés à l'éco-PTZ</b> De janvier à la fin du 1 <sup>er</sup> trimestre 2019 (évol 1 an), en M€	+17.7% ▲ 0.54 M€	-35.6% ▼ 2.67 M€
<b>Bâtiment non résidentiel - construction neuve</b>		
<b>Surface de locaux mis en chantier</b> Situation à fin août 2019 Cumul 12 mois (évol 1 an), en milliers de m <sup>2</sup> , en date de prise en compte (DPC)	-11.2% ▼ 183 mill. m <sup>2</sup>	-11.2% ▼ 1 014 mill. m <sup>2</sup>
<b>Surface de locaux autorisés</b> Situation à fin août 2019 Cumul 12 mois (évol 1 an), en milliers de m <sup>2</sup> , en date de prise en compte (DPC)	+3.6% ▲ 333 mill. m <sup>2</sup>	+5.9% ▲ 1 670 mill. m <sup>2</sup>
<b>Matériaux</b>		
<b>Production BPE</b> Production de BPE entre janv. et juil. 2019 (évol 1 an), en m3	+6.5% ▲ 175 201 m3	+2.3% ▲ 823 837 m3
<b>Consommation ciment</b> Consommation de ciment en 2018	+3.4% ▲ 133 kt	+7.3% ▲ 757 kt
<b>Appareil de production</b>		
<b>Emplois salariés dans la construction</b> A la fin du 1 <sup>er</sup> trimestre 2019 (évol 1 an)	+2.4% ▲ 11 467 sal.	+0,4% = 50 029 salariés
<b>Intérimaires Construction</b> Moyenne 3 mois à fin Juin 2019 (évol 1 an)	+15.5% ▲ 1 443 ETP	+1.3% ▲ 5 054 ETP

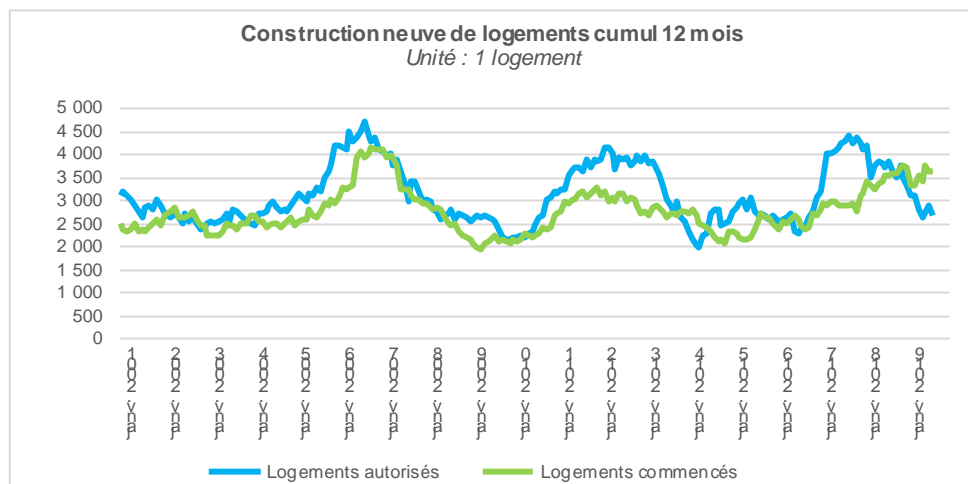
## BÂTIMENT RÉSIDENTIEL | CONSTRUCTION NEUVE ET PRÊTS A TAUX ZERO

(date réelle estimée)	Evol 1 an		
<b>Total logements <u>commencés</u></b>	<b>3 601 lgts</b>	<b>+1.5%</b>	<b>?</b>
Dont individuels purs	705 lgts	-6.1%	?
Dont individuels groupés	165 lgts	-15.4%	?
Dont collectifs (y compris résidences)	2 731 lgts	+5.0%	?

**+1.5%** ?

EN 1 AN  
**DES MISES EN CHANTIER**  
(CUMUL 12 MOIS - SIT. À FIN AOÛT 2019)

**3 601 lgts**



**-30.9%** ?

EN 1 AN  
**DES AUTORISATIONS**  
(CUMUL 12 MOIS - SIT. À FIN AOÛT 2019)

**2 652 lgts**

Source :  
SDES, Sit@del2,  
estimations à fin août 2019

Travaux liés à l'ÉCO-PTZ	De janvier à la fin du 1 <sup>er</sup> trimestre 2019 Evol 1 an		
Volume de travaux réalisés lié à l'ÉCO-PTZ	0.54 M €	+17.7%	?
Nombre d'ÉCO-PTZ	28 ÉCO-PTZ	+16.7%	?

**+17.7%** ?

DE JANVIER À FIN DU 1<sup>er</sup> TRIM. 2019  
**DU VOLUME DE TRAVAUX RÉALISÉS**  
ÉCO-PTZ - ÉVOLUTION 1AN

**0.54 M€**

Prêts à 0% PTZ+	1 <sup>er</sup> trimestre 2019 - Evol 1 an		
Nombre de prêts délivrés dans le neuf	143	n.s.	
Nombre de prêts délivrés dans l'ancien	80		

**n.s.**

EN 1 AN AU 1<sup>er</sup> TRIMESTRE 2019  
**PRETS A 0%PTZ+**  
DISTRIBUÉS DANS LE NEUF

**143 prêts**

L'éco-PTZ permet de bénéficier d'un prêt à taux zéro de 30 000 euros maximum pour financer des travaux d'éco-rénovation.

Il s'adresse aux propriétaires, qu'ils habitent le logement, ou qu'ils le mettent en location.

Les travaux doivent être réalisés par des entreprises RGE (Reconnu Garant de l'Environnement).

Le PTZ+ est un prêt à taux zéro attribué sous conditions de ressources pour l'acquisition d'une résidence principale neuve, ou vendue par le bailleur social à son occupant. Le montant est limité à 40% de l'achat du logement neuf.

Depuis le 1er janvier 2015, il est également ouvert à l'achat de logements anciens à réhabiliter en milieu rural.

Sources :  
SGFGAS (données brutes)

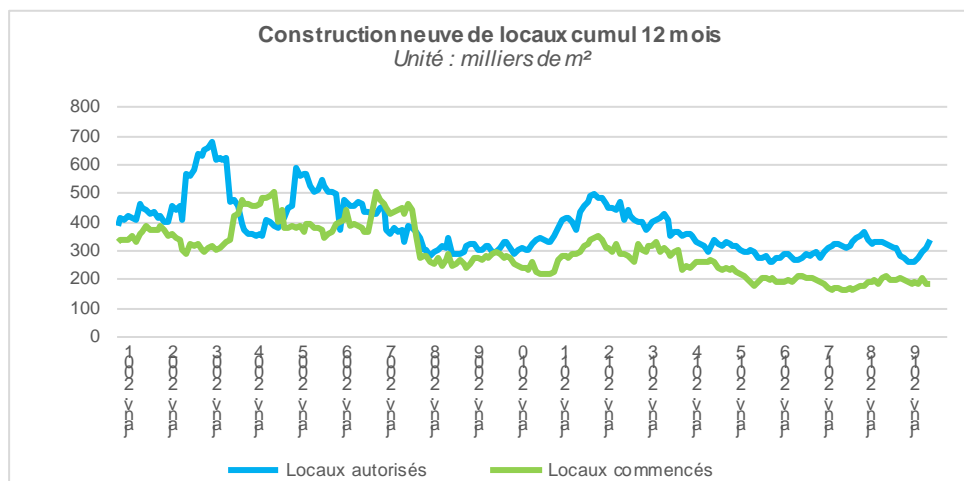
## BÂTIMENT NON RÉSIDENTIEL | CONSTRUCTION NEUVE

La construction neuve de locaux (date de prise en compte)	Situation à fin août 2019 Evol 1 an		
Cumul 12 mois			
Total locaux commencés	183 mill. m <sup>2</sup>	-11.2%	?
Total locaux autorisés	333 mill. m <sup>2</sup>	+3.6%	?

**-11.2%** ?

EN 1 AN  
DES MISES EN CHANTIER  
(CUMUL 12 MOIS - SIT. À FIN AOÛT 2019)

**183 mill. m<sup>2</sup>**



**+3.6%** ?

EN 1 AN  
DES AUTORISATIONS  
(CUMUL 12 MOIS - SIT. À FIN AOÛT 2019)

**333 mill. m<sup>2</sup>**

Sources :  
SOeS, Sit@del2 (date de prise en compte)

Locaux mis en chantier (date de prise en compte)	Situation à fin août 2019 Cumul 12 mois - Evol 1 an		
Total locaux commencés	183 mill. m <sup>2</sup>	-11.2%	?
Bâtiments agricoles	71 mill. m <sup>2</sup>	+29.7%	?
Secteur privé non agricole	92 mill. m <sup>2</sup>	-14.2%	?
Dont locaux industriels	15 mill. m <sup>2</sup>	-13.9%	?
Dont commerces	19 mill. m <sup>2</sup>	+44.0%	?
Dont bureaux	13 mill. m <sup>2</sup>	-56.2%	?
Dont entrepôts	29 mill. m <sup>2</sup>	-12.7%	?
Dont autres locaux	16 mill. m <sup>2</sup>	+16.0%	?
Secteur public	20 mill. m <sup>2</sup>	-54.4%	?

Locaux autorisés (date de prise en compte)	Situation à fin août 2019 Cumul 12 mois - Evol 1 an		
Total locaux autorisés	333 mill. m <sup>2</sup>	+3.6%	?
Bâtiments agricoles	106 mill. m <sup>2</sup>	+2.7%	?
Secteur privé non agricole	185 mill. m <sup>2</sup>	+4.3%	?
Dont locaux industriels	29 mill. m <sup>2</sup>	+24.5%	?
Dont commerces	41 mill. m <sup>2</sup>	+27.2%	?
Dont bureaux	33 mill. m <sup>2</sup>	-14.0%	?
Dont entrepôts	61 mill. m <sup>2</sup>	+5.5%	?
Dont autres locaux	21 mill. m <sup>2</sup>	-17.9%	?
Secteur public	42 mill. m <sup>2</sup>	+3.3%	?

**Avertissement :** les statistiques de la construction neuve de locaux à usage autre qu'habitation restent pour l'heure publiées par le SOeS en date de prise en compte (DPC). L'analyse de ces séries mérite donc beaucoup de précaution.

## MATÉRIAUX | BPE / CIMENT

### La production de matériaux - Evol 1 an

#### Production du mois

Production de BPE en juillet 2019	29 855 m3	-6.7%	?
Consommation de ciment en décembre 2018	8 kt	+23.9%	?
<b>Production depuis le début de l'année</b>			
Production de BPE entre janv. et juil. 2019	175 201 m3	+6.5%	?
Consommation de ciment en 2018	133 kt	+3.4%	?

**+6.5%** ?

entre janv. et juil. 2019  
**PRODUCTION DE BPE**  
EVOL 1AN

**175 201 m3**

**+3.4%** ?

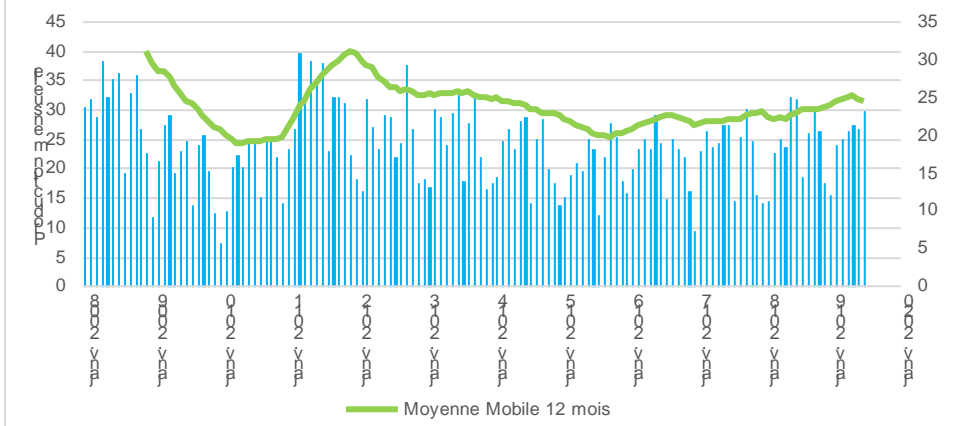
en 2018  
**CONSOMMATION DE CIMENT**  
EVOL 1AN

**133 kt**

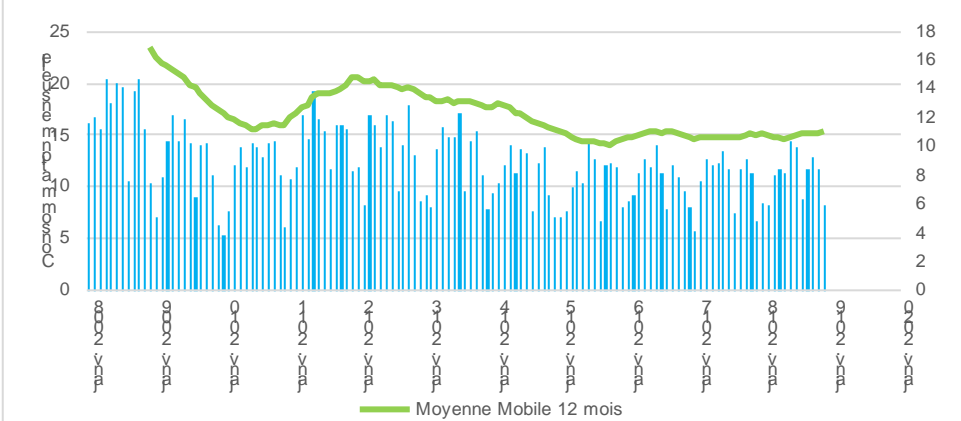
**Sources :**

UNICEM pour le BPE,, SFIC pour le ciment  
(données brutes, non cvs, non cjo)

**Production mensuelle de BPE**  
Unité : milliers de m3

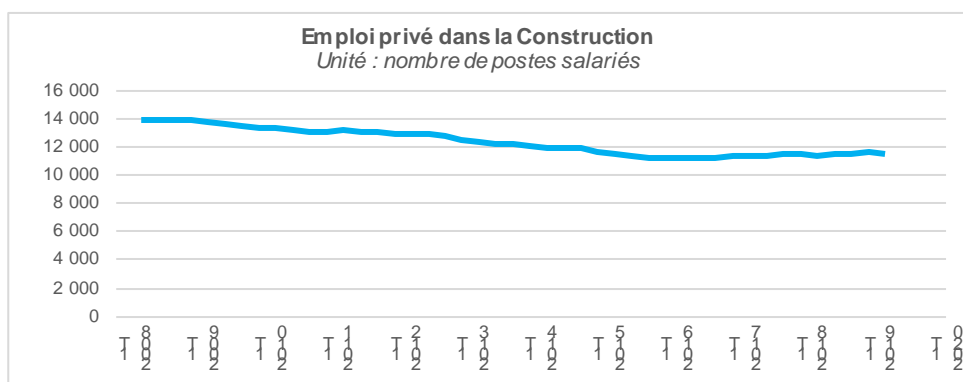


**Consommation mensuelle de ciment**  
Unité : milliers de tonnes



## APPAREIL DE PRODUCTION | EMPLOI SALARIÉ ET INTÉRIMAIRE

Emploi salarié dans la Construction (emploi privé)	2 <sup>e</sup> trimestre 2019 - Evol 1 an		
Nombre de postes salariés Construction	11 467 sal.	+2.4%	?



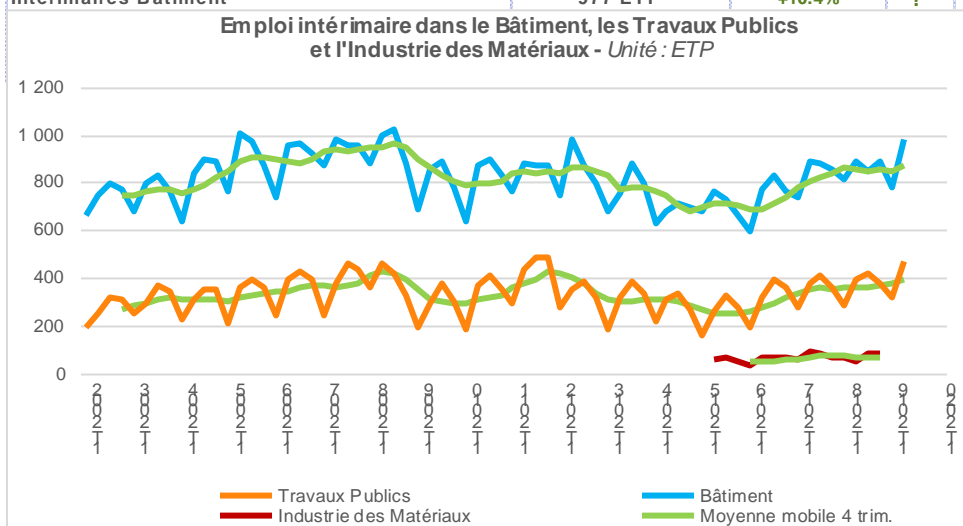
**+2.4%** ?

EN 1 AN  
**DE L'EMPLOI SALARIÉ**  
AU 2<sup>e</sup> TRIMESTRE 2019 (évol 1 an)

**11 467 sal.**

**Sources :**  
ACOSS – URSSAF (données cvs)  
Les données correspondent à un nombre de postes salariés.

Emploi intérimaire (en équivalents temps plein)	2 <sup>e</sup> trimestre 2019 - Evol 1 an		
Intérimaires Bâtiment et Travaux Publics	1 441 ETP	+13.1%	?
Intérimaires Bâtiment	977 ETP	+10.4%	?



**+10.4%** ?

EN 1 AN  
**DES INTERIMAIRES BÂTIMENT**  
AU 2<sup>e</sup> TRIMESTRE 2019 (évol 1 an)

**977 ETP**

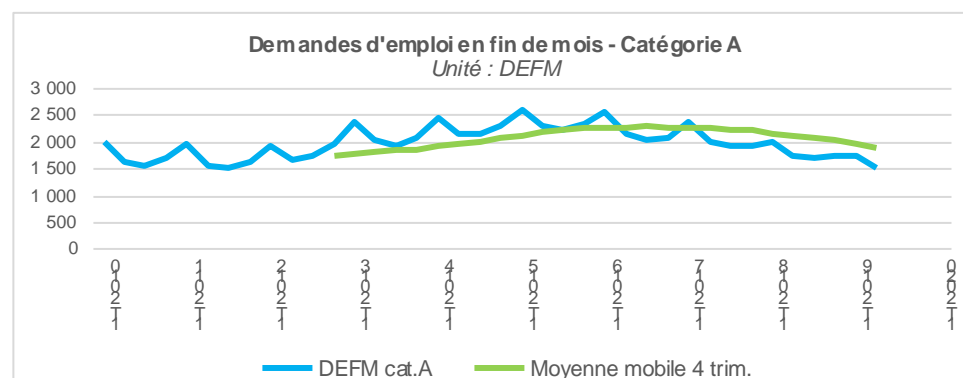
**+19.3%** ?

EN 1 AN  
**DES INTERIMAIRES TP**  
AU 2<sup>e</sup> TRIMESTRE 2019 (évol 1 an)

**464 ETP**

**Sources :**  
DARES (données brutes – ETP sur 52 semaines)

Demandes d'emplois en fin de mois (catégorie A)	2 <sup>e</sup> trimestre 2019 - Evol 1 an		
DEFM Construction	1 515 DEFM	-12.6%	?
DEFM tous secteurs économiques	21 874 DEFM	-2.0%	?
% Construction / Ensemble de l'activité	7%	0.0 pt	=



**-12.6%** ?

EN 1 AN  
**DES DEMANDES D'EMPLOI**  
AU 2<sup>e</sup> TRIMESTRE 2019 (évol 1 an)

**1 515 DEFM**

**Sources :** Pôle emploi-DARES, STMT (Statistiques Mensuelles du marché du travail). Données brutes

Ces données (brutes) présentent les séries des demandeurs d'emploi fin de mois (DEFM) en catégorie A recherchant un métier dans la Construction, qu'ils soient issus d'une entreprise de la Construction ou non.

Des modifications récentes du suivi du parcours du demandeur d'emploi ne permettent plus, en effet, de disposer de l'information sur son activité antérieure

## Pour en savoir plus... | Conjoncture de la filière Construction

Accédez à l'ensemble de la **conjoncture nationale** & les **comparaisons interrégionales** de la filière Construction sur le site :

[www.cerc-actu.com](http://www.cerc-actu.com)

## Avec le concours | Des Membres de la CERC



## Avec le concours | Des Membres du GIE Réseau des CERC



## Coordonnées | CERC Bourgogne-Franche-Comté

CERC Bourgogne-Franche-Comté  
Centre Opérationnel : Valparc – Bâtiment C | 25480 ÉCOLE-VALENTIN  
Siège : 3, rue René Char | 21000 DIJON  
tél. : 03 81 47 27 71

