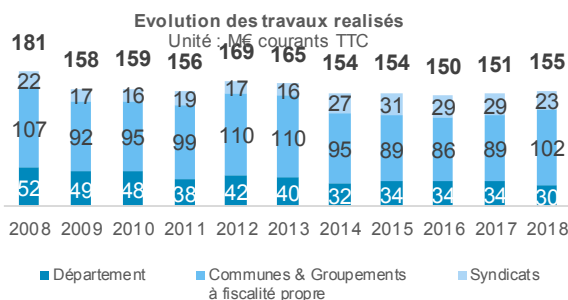


## Vue d'ensemble Bâtiment et Travaux Publics



### Chiffres clés du département

- ▶ **155 M€ TTC**
- ▶ **656 €/hab**
- ▶ **+2,4%** évolution des travaux réalisés en 2018 par rapport à 2017

### Le département en Région

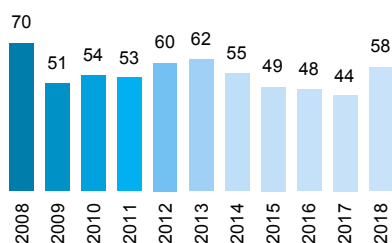
Part des dépenses départementales / Région : **10.1%**  
Part de la population départementale / Région : **8.4%**

\* Le montant des dépenses du Conseil Régional s'ajoute aux dépenses par département

Nombre de collectivités	Bâtiment et Travaux Publics en 2018 (M€ TTC)	Evolution 2018/2017
1	Département	30 -12.2%
-	Communauté Urbaine & Métropole	-
1	Communautés d'agglomération	2 +44.5%
18	Communautés de communes	20
-	Syndicat d'agglomération nouvelle	-
-	Communes de 50 000 habitants et plus	-
2	Communes de 10 000 à 49 999 habitants	6 +8.7%
5	Communes de 3 500 à 9 999 habitants	8
535	Communes de moins de 3 500 habitants	66
181	SIVU	10 -18.4%
18	SIVOM	13
<b>TOTAL Haute-Saône</b>		<b>155 +2.4%</b>

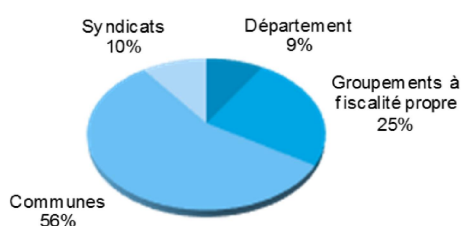
## Bâtiment

Evolution des montants de travaux réalisés en Bâtiment dans le département (en M€ TTC)



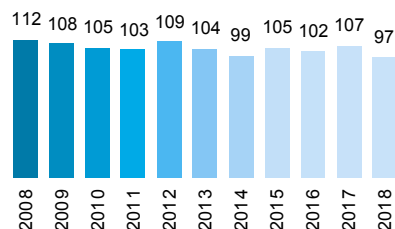
Nombre de collectivités	Bâtiment en 2018 (M€ TTC)	Evolution 2018/2017
1	Département	5 -20.3%
-	Communauté Urbaine & Métropole	-
1	Communautés d'agglomération	0 n.s.
18	Communautés de communes	14
-	Syndicat d'agglomération nouvelle	-
-	Communes de 50 000 habitants et plus	-
2	Communes de 10 000 à 49 999 habitants	3 +43.0%
5	Communes de 3 500 à 9 999 habitants	4
535	Communes de moins de 3 500 habitants	25
181	SIVU	4 -15.3%
18	SIVOM	2
<b>TOTAL Haute-Saône</b>		<b>58 +31.5%</b>

### Part des dépenses par type de collectivité



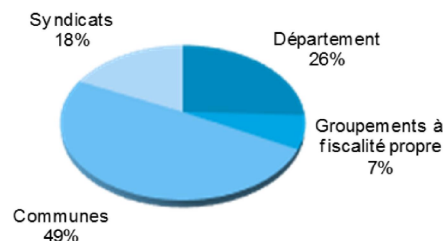
## Travaux Publics

Evolution des montants de travaux réalisés en Travaux Publics dans le département (en M€ TTC)

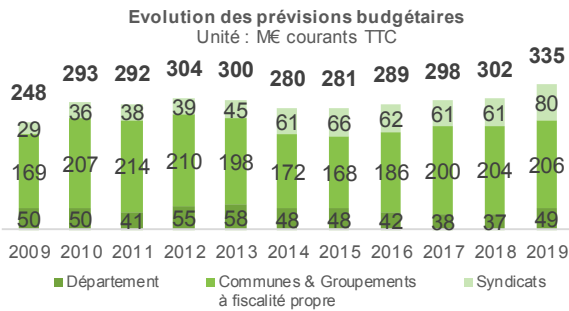


Nombre de collectivités	Travaux Publics en 2018 (M€ TTC)	Evolution 2018/2017
1	Département	25 -10.3%
-	Communauté Urbaine & Métropole	-
1	Communautés d'agglomération	2 =
18	Communautés de communes	5
-	Syndicat d'agglomération nouvelle	-
-	Communes de 50 000 habitants et plus	-
2	Communes de 10 000 à 49 999 habitants	3 -6.6%
5	Communes de 3 500 à 9 999 habitants	4
535	Communes de moins de 3 500 habitants	41
181	SIVU	6 -19.4%
18	SIVOM	11
<b>TOTAL Haute-Saône</b>		<b>97 -9.7%</b>

### Part des dépenses par type de collectivité



### Vue d'ensemble Bâtiment et Travaux Publics



Nombre de coll.	Bâtiment et Travaux Publics en 2019 (M€ TTC)	Evolution 2019/2018
1	Département	49 + 30.8%
-	Communauté Urbaine & Métropole	-
1	Communautés d'agglomération	4
17	Communautés de communes	42 + 22.3%
-	Syndicat d'agglomération nouvelle	-
-	Communes de 50 000 habitants et plus	-
2	Communes de 10 000 à 49 999 habitants	12
5	Communes de 3 500 à 9 999 habitants	16 - 3.7%
532	Communes de moins de 3 500 habitants	132
163	SMU *	19 + 31.0%
17	SIVOM	61
<b>TOTAL Haute-Saône</b>		<b>335 + 10.8%</b>

\* : Données partielles

#### Chiffres clés du département

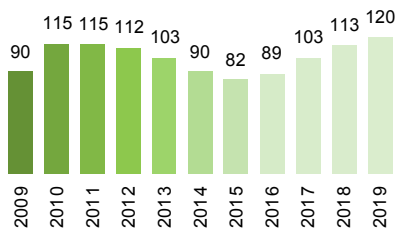
- ▶ **335 M€ TTC**
- ▶ **1 427 €/hab**
- ▶ **+10,8%** évolution des budgets en 2019 par rapport à 2018

#### Le département en Région

Part des dépenses départementales / Région : **10.8%**  
Part de la population départementale / Région : **8.4%**

### Bâtiment

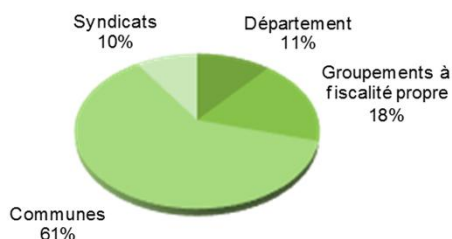
Evolution des budgets alloués à des dépenses de Bâtiment dans le département (en M€)



Nombre de collectivités	Bâtiment en 2019 (M€ TTC)	Evolution 2019/2018
1	Département	14 + 44.2%
-	Communauté Urbaine & Métropole	-
1	Communautés d'agglomération	0 - 2.5%
17	Communautés de communes	21
-	Syndicat d'agglomération nouvelle	-
-	Communes de 50 000 habitants et plus	-
2	Communes de 10 000 à 49 999 habitants	5 + 7.0%
5	Communes de 3 500 à 9 999 habitants	9
532	Communes de moins de 3 500 habitants	59
163	SMU *	4 - 13.9%
17	SIVOM	7
<b>TOTAL Haute-Saône</b>		<b>120 + 5.8%</b>

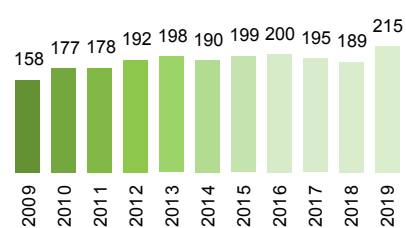
\* : Données partielles

Part des dépenses par type de collectivité



### Travaux Publics

Evolution des budgets alloués à des dépenses de Travaux Publics dans le département (en M€)



Nombre de collectivités	Travaux Publics en 2019 (M€ TTC)	Evolution 2019/2018
1	Département	35 + 26.3%
-	Communauté Urbaine & Métropole	-
1	Communautés d'agglomération	3 n.s.
17	Communautés de communes	21
-	Syndicat d'agglomération nouvelle	-
-	Communes de 50 000 habitants et plus	-
2	Communes de 10 000 à 49 999 habitants	7 - 11.3%
5	Communes de 3 500 à 9 999 habitants	7
532	Communes de moins de 3 500 habitants	73
163	SMU *	15 + 43.2%
17	SIVOM	54
<b>TOTAL Haute-Saône</b>		<b>215 + 13.8%</b>

\* : Données partielles

Part des dépenses par type de collectivité

