

## Vue d'ensemble Bâtiment et Travaux Publics

Evolution des travaux réalisés  
Unité : M€ courants TTC



### Chiffres clés du département

- ▶ **160 M€ TTC**
- ▶ **614 €/hab**
- ▶ **+11,4%** évolution des travaux réalisés en 2018 par rapport à 2017

### Le département en Région

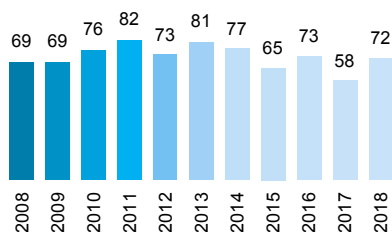
Part des dépenses départementales / Région : **10.4%**  
Part de la population départementale / Région : **9.2%**

\* Le montant des dépenses du Conseil Régional s'ajoute aux dépenses par département

Nombre de collectivités	Bâtiment et Travaux Publics en 2018 (M€ TTC)	Evolution 2018/2017
1	Département	26 + 8.9%
-	Communauté Urbaine & Métropole	-
2	Communautés d'agglomération	9 + 22.4%
15	Communautés de communes	18
-	Syndicat d'agglomération nouvelle	-
-	Communes de 50 000 habitants et plus	-
3	Communes de 10 000 à 49 999 habitants	18 + 9.1%
6	Communes de 3 500 à 9 999 habitants	9
497	Communes de moins de 3 500 habitants	57
111	SIVU	10 + 11.1%
35	SIVOM	13
<b>TOTAL Jura</b>		<b>160 + 11.4%</b>

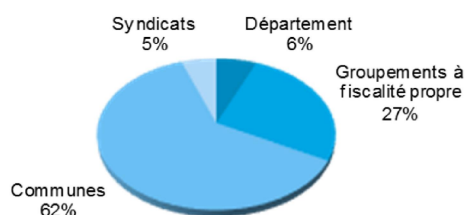
## Bâtiment

Evolution des montants de travaux réalisés en Bâtiment dans le département (en M€ TTC)



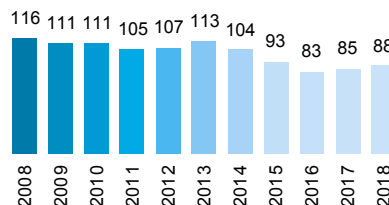
Nombre de collectivités	Bâtiment en 2018 (M€ TTC)	Evolution 2018/2017
1	Département	5 - 35.7%
-	Communauté Urbaine & Métropole	-
2	Communautés d'agglomération	7 + 32.6%
15	Communautés de communes	12
-	Syndicat d'agglomération nouvelle	-
-	Communes de 50 000 habitants et plus	-
3	Communes de 10 000 à 49 999 habitants	12 + 25.4%
6	Communes de 3 500 à 9 999 habitants	4
497	Communes de moins de 3 500 habitants	28
111	SIVU	2 n.s.
35	SIVOM	2
<b>TOTAL Jura</b>		<b>72 + 23.5%</b>

### Part des dépenses par type de collectivité



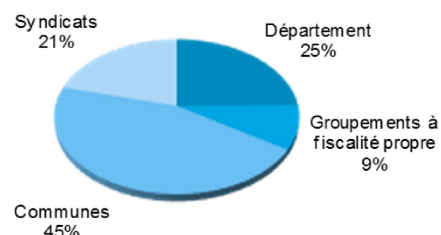
## Travaux Publics

Evolution des montants de travaux réalisés en Travaux Publics dans le département (en M€ TTC)

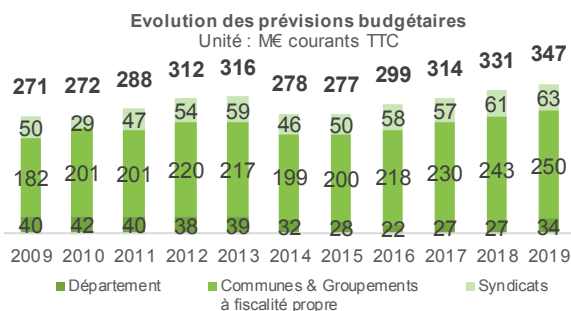


Nombre de collectivités	Travaux Publics en 2018 (M€ TTC)	Evolution 2018/2017
1	Département	22 + 27.2%
-	Communauté Urbaine & Métropole	-
2	Communautés d'agglomération	2 + 3.7%
15	Communautés de communes	6
-	Syndicat d'agglomération nouvelle	-
-	Communes de 50 000 habitants et plus	-
3	Communes de 10 000 à 49 999 habitants	5 - 4.7%
6	Communes de 3 500 à 9 999 habitants	5
497	Communes de moins de 3 500 habitants	29
111	SIVU	7 - 1.5%
35	SIVOM	11
<b>TOTAL Jura</b>		<b>88 + 3.2%</b>

### Part des dépenses par type de collectivité



## Vue d'ensemble Bâtiment et Travaux Publics



### Chiffres clés du département

- ▶ **347 M€ TTC**
- ▶ **1 337 €/hab**
- ▶ **+4,8%** évolution des budgets en 2019 par rapport à 2018

### Le département en Région

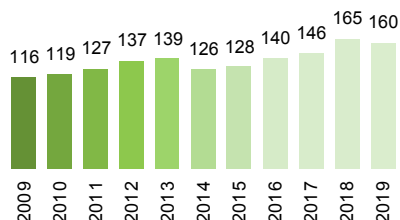
Part des dépenses départementales / Région : **11.2%**  
Part de la population départementale / Région : **9.3%**

Nombre de coll.	Bâtiment et Travaux Publics en 2019 (M€ TTC)	Evolution 2019/2018
1	Département	34 +24.7%
-	Communauté Urbaine & Métropole	-
2	Communautés d'agglomération	22
15	Communautés de communes	54 +24.1%
-	Syndicat d'agglomération nouvelle	-
-	Communes de 50 000 habitants et plus	-
2	Communes de 10 000 à 49 999 habitants	16
7	Communes de 3 500 à 9 999 habitants	25 -4.3%
485	Communes de moins de 3 500 habitants	133
109	SMU *	21
35	SVOM	42 +3.5%
<b>TOTAL Jura</b>		<b>347 +4.8%</b>

\* : Données partielles

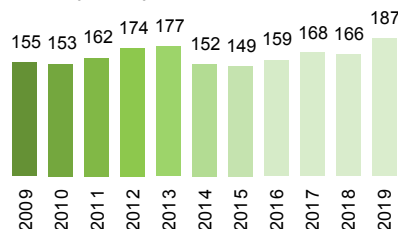
## Bâtiment

Evolution des budgets alloués à des dépenses de Bâtiment dans le département (en M€)



## Travaux Publics

Evolution des budgets alloués à des dépenses de Travaux Publics dans le département (en M€)



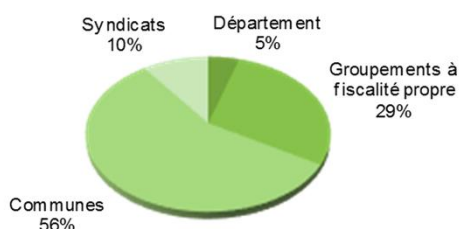
Nombre de collectivités	Bâtiment en 2019 (M€ TTC)	Evolution 2019/2018
1	Département	8 +34.6%
-	Communauté Urbaine & Métropole	-
2	Communautés d'agglomération	14
15	Communautés de communes	32 +6.2%
-	Syndicat d'agglomération nouvelle	-
-	Communes de 50 000 habitants et plus	-
2	Communes de 10 000 à 49 999 habitants	10
7	Communes de 3 500 à 9 999 habitants	11 -9.8%
485	Communes de moins de 3 500 habitants	70
109	SMU *	5
35	SVOM	11 +3.2%
<b>TOTAL Jura</b>		<b>160 -2.9%</b>

\* : Données partielles

Nombre de collectivités	Travaux Publics en 2019 (M€ TTC)	Evolution 2019/2018
1	Département	26 +22.1%
-	Communauté Urbaine & Métropole	-
2	Communautés d'agglomération	8
15	Communautés de communes	22 n.s.
-	Syndicat d'agglomération nouvelle	-
-	Communes de 50 000 habitants et plus	-
2	Communes de 10 000 à 49 999 habitants	6
7	Communes de 3 500 à 9 999 habitants	14 +2.4%
485	Communes de moins de 3 500 habitants	63
109	SMU *	16
35	SVOM	31 +3.6%
<b>TOTAL Jura</b>		<b>187 +12.3%</b>

\* : Données partielles

Part des dépenses par type de collectivité



Part des dépenses par type de collectivité

