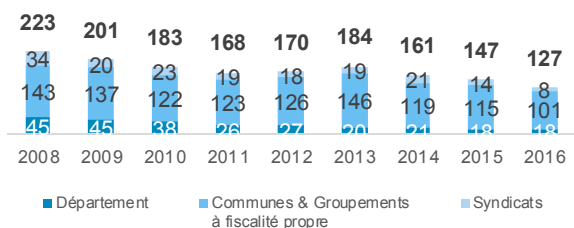


Vue d'ensemble Bâtiment et Travaux Publics

Evolution des travaux réalisés
Unité : M€ courants TTC



Chiffres clés du département

- ▶ **127 M€ TTC**
- ▶ **372 €/ hab**
- ▶ **-13,6%** évolution des travaux réalisés en 2016 par rapport à 2015

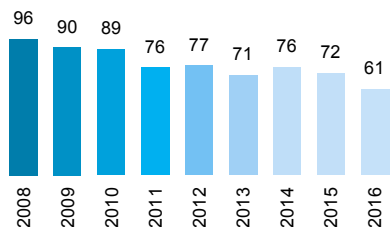
Le département en Région

Part des dépenses départementales / Région : **9,5%**
Part de la population départementale / Région : **12,1%**

Nombre de collectivités	Bâtiment et Travaux Publics en 2016 (M€ TTC)	Evolution 2016/2015
1	Département	18 + 2,5%
-	Communauté Urbaine & Métropole	-
2	Communautés d'agglomération	3
17	Communautés de communes	10 - 22,4%
-	Syndicat d'agglomération nouvelle	-
-	Communes de 50 000 habitants et plus	-
3	Communes de 10 000 à 49 999 habitants	21
8	Communes de 3 500 à 9 999 habitants	11 - 10,4%
423	Communes de moins de 3 500 habitants	55
112	SIVU	6 - 44,1%
21	SIVOM	2
TOTAL Yonne		127 - 13,6%

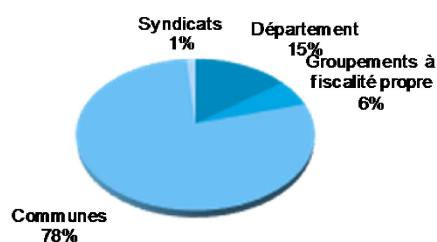
Bâtiment

Evolution des montants de travaux réalisés en Bâtiment dans le département (en M€ TTC)



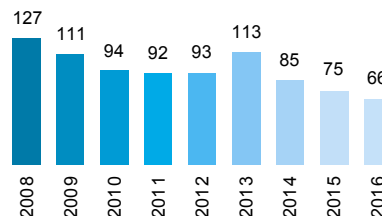
Nombre de collectivités	Bâtiment en 2016 (M€ TTC)	Evolution 2016/2015
1	Département	9 + 3,0%
-	Communauté Urbaine & Métropole	-
2	Communautés d'agglomération	1 - 49,8%
17	Communautés de communes	3
-	Syndicat d'agglomération nouvelle	-
-	Communes de 50 000 habitants et plus	-
3	Communes de 10 000 à 49 999 habitants	14 - 13,6%
8	Communes de 3 500 à 9 999 habitants	5
423	Communes de moins de 3 500 habitants	28
112	SIVU	1 - 20,1%
21	SIVOM	0
TOTAL Yonne		61 - 15,3%

Part des dépenses par type de collectivité



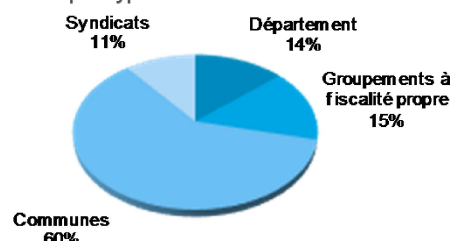
Travaux Publics

Evolution des montants de travaux réalisés en Travaux Publics dans le département (en M€ TTC)

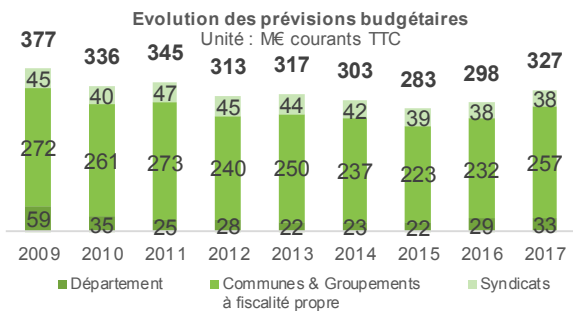


Nombre de collectivités	Travaux Publics en 2016 (M€ TTC)	Evolution 2016/2015
1	Département	9 + 2,1%
-	Communauté Urbaine & Métropole	-
2	Communautés d'agglomération	3 - 3,8%
17	Communautés de communes	7
-	Syndicat d'agglomération nouvelle	-
-	Communes de 50 000 habitants et plus	-
3	Communes de 10 000 à 49 999 habitants	7 - 6,4%
8	Communes de 3 500 à 9 999 habitants	6
423	Communes de moins de 3 500 habitants	27
112	SIVU	5 - 46,0%
21	SIVOM	2
TOTAL Yonne		66 - 12,0%

Part des dépenses par type de collectivité



Vue d'ensemble Bâtiment et Travaux Publics



Chiffres clés du département

- ▶ **327 M€ TTC**
- ▶ **959 € / hab**
- ▶ **+9,7%** évolution des budgets en 2017 par rapport à 2016

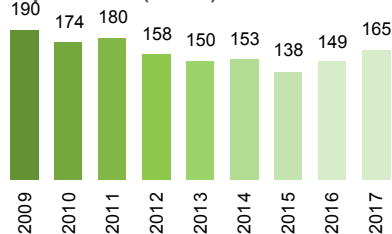
Le département en Région

Part des dépenses départementales / Région : **11,7%**
Part de la population départementale / Région : **12,1%**

Nombre de coll.	Bâtiment et Travaux Publics en 2017 (M€ TTC)	Evolution 2017/2016
1	Département	33 +13,9%
-	Communauté Urbaine & Métropole	-
2	Communautés d'agglomération	13
12	Communautés de communes	32 +35,7%
-	Syndicat d'agglomération nouvelle	-
-	Communes de 50 000 habitants et plus	-
3	Communes de 10 000 à 49 999 habitants	38
8	Communes de 3 500 à 9 999 habitants	29 +6,5%
417	Communes de moins de 3 500 habitants	144
103	SMU *	32 =
15	SVOM	6
* : Données partielles		TOTAL Yonne 327 +9,7%

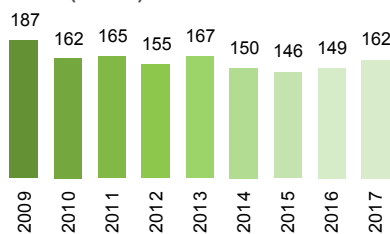
Bâtiment

Evolution des budgets alloués à des dépenses de Bâtiment dans le département (en M€)



Travaux Publics

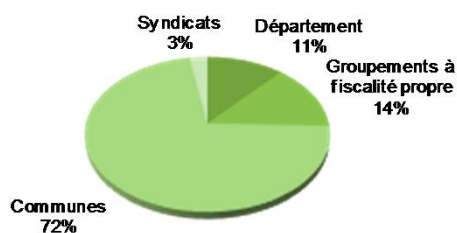
Evolution des budgets alloués à des dépenses de Travaux Publics dans le département (en M€)



Nombre de collectivités	Bâtiment en 2017 (M€ TTC)	Evolution 2017/2016
1	Département	19 +13,7%
-	Communauté Urbaine & Métropole	-
2	Communautés d'agglomération	3
12	Communautés de communes	20 n.s.
-	Syndicat d'agglomération nouvelle	-
-	Communes de 50 000 habitants et plus	-
3	Communes de 10 000 à 49 999 habitants	29 +4,6%
8	Communes de 3 500 à 9 999 habitants	17
417	Communes de moins de 3 500 habitants	73
103	SMU *	4 -21,2%
15	SVOM	1
* : Données partielles		TOTAL Yonne 165 +10,8%

Nombre de collectivités	Travaux Publics en 2017 (M€ TTC)	Evolution 2017/2016
1	Département	13 +14,3%
-	Communauté Urbaine & Métropole	-
2	Communautés d'agglomération	10
12	Communautés de communes	12 +10,4%
-	Syndicat d'agglomération nouvelle	-
-	Communes de 50 000 habitants et plus	-
3	Communes de 10 000 à 49 999 habitants	10 +9,1%
8	Communes de 3 500 à 9 999 habitants	12
417	Communes de moins de 3 500 habitants	72
103	SMU *	28 +4,3%
15	SVOM	5
* : Données partielles		TOTAL Yonne 162 +8,6%

Part des dépenses par type de collectivité



Part des dépenses par type de collectivité

