

Vue d'ensemble Bâtiment et Travaux Publics

Evolution des travaux réalisés
Unité : M€ courants TTC



Chiffres clés du département

- ▶ **155 M€ TTC**
- ▶ **596 € / hab**
- ▶ **-1,8%** évolution des travaux réalisés en 2016 par rapport à 2015

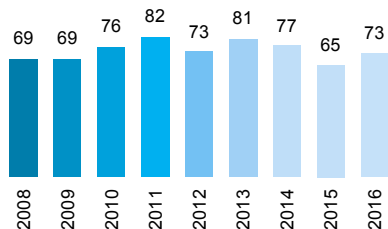
Le département en Région

Part des dépenses départementales / Région : **11,7%**
Part de la population départementale / Région : **9,2%**

Nombre de collectivités	Bâtiment et Travaux Publics en 2016 (M€ TTC)	Evolution 2016/2015
1	Département	27 - 7,2%
-	Communauté Urbaine & Métropole	-
2	Communautés d'agglomération	14 + 10,0%
22	Communautés de communes	15
-	Syndicat d'agglomération nouvelle	-
-	Communes de 50 000 habitants et plus	-
3	Communes de 10 000 à 49 999 habitants	18 - 1,5%
5	Communes de 3 500 à 9 999 habitants	5
517	Communes de moins de 3 500 habitants	52
123	SIVU	11 - 9,0%
34	SIVOM	12
TOTAL Jura		155 - 1,8%

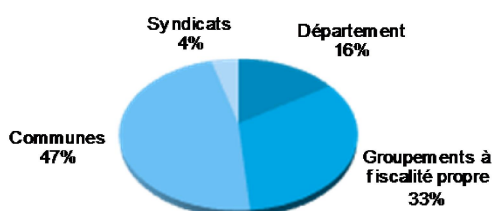
Bâtiment

Evolution des montants de travaux réalisés en Bâtiment dans le département (en M€ TTC)



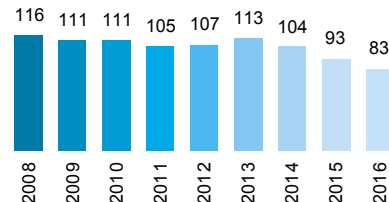
Nombre de collectivités	Bâtiment en 2016 (M€ TTC)	Evolution 2016/2015
1	Département	11 n.s.
-	Communauté Urbaine & Métropole	-
2	Communautés d'agglomération	12 + 15,1%
22	Communautés de communes	12
-	Syndicat d'agglomération nouvelle	-
-	Communes de 50 000 habitants et plus	-
3	Communes de 10 000 à 49 999 habitants	10 - 1,8%
5	Communes de 3 500 à 9 999 habitants	2
517	Communes de moins de 3 500 habitants	22 + 3,6%
123	SIVU	2
34	SIVOM	1
TOTAL Jura		73 + 11,0%

Part des dépenses par type de collectivité



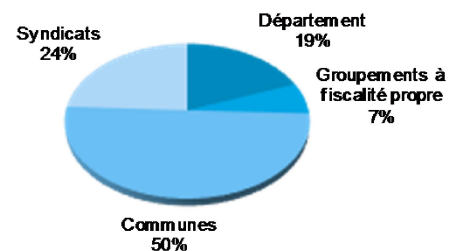
Travaux Publics

Evolution des montants de travaux réalisés en Travaux Publics dans le département (en M€ TTC)

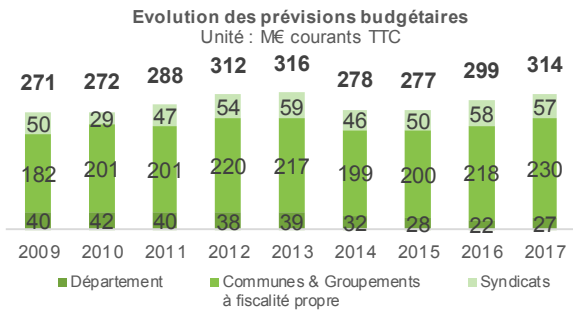


Nombre de collectivités	Travaux Publics en 2016 (M€ TTC)	Evolution 2016/2015
1	Département	16 - 29,8%
-	Communauté Urbaine & Métropole	-
2	Communautés d'agglomération	2 - 8,0%
22	Communautés de communes	3
-	Syndicat d'agglomération nouvelle	-
-	Communes de 50 000 habitants et plus	-
3	Communes de 10 000 à 49 999 habitants	8 - 1,3%
5	Communes de 3 500 à 9 999 habitants	3
517	Communes de moins de 3 500 habitants	30
123	SIVU	9 - 10,7%
34	SIVOM	11
TOTAL Jura		83 - 10,9%

Part des dépenses par type de collectivité



Vue d'ensemble Bâtiment et Travaux Publics



Chiffres clés du département

- ▶ **314 M€ TTC**
- ▶ **1 207 €/ hab**
- ▶ **+5,1%** évolution des budgets en 2017 par rapport à 2016

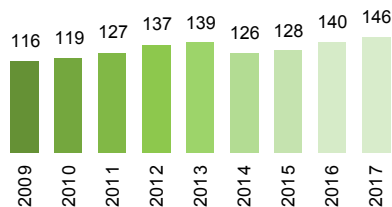
Le département en Région

Part des dépenses départementales / Région : **11,2%**
Part de la population départementale / Région : **9,2%**

Nombre de coll.	Bâtiment et Travaux Publics en 2017 (M€ TTC)	Evolution 2017/2016
1	Département	27 + 21,0%
-	Communauté Urbaine & Métropole	-
2	Communautés d'agglomération	18 =
15	Communautés de communes	33 =
-	Syndicat d'agglomération nouvelle	-
-	Communes de 50 000 habitants et plus	-
3	Communes de 10 000 à 49 999 habitants	24 + 7,2%
5	Communes de 3 500 à 9 999 habitants	18 + 7,2%
501	Communes de moins de 3 500 habitants	138 + 7,2%
118	SMU	27 - 2,5%
34	SVOM	30 - 2,5%
* : Données partielles TOTAL Jura		314 + 5,1%

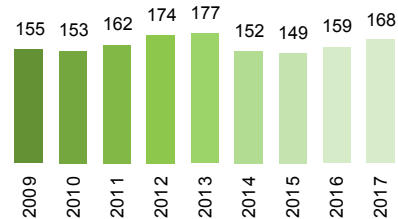
Bâtiment

Evolution des budgets alloués à des dépenses de Bâtiment dans le département (en M€)



Travaux Publics

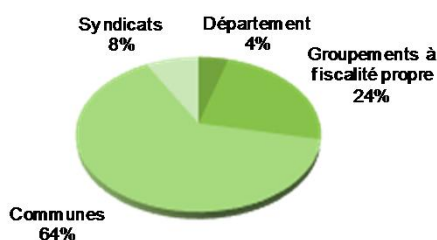
Evolution des budgets alloués à des dépenses de Travaux Publics dans le département (en M€)



Nombre de collectivités	Bâtiment en 2017 (M€ TTC)	Evolution 2017/2016
1	Département	7 - 5,9%
-	Communauté Urbaine & Métropole	-
2	Communautés d'agglomération	11 - 8,9%
15	Communautés de communes	23 - 8,9%
-	Syndicat d'agglomération nouvelle	-
-	Communes de 50 000 habitants et plus	-
3	Communes de 10 000 à 49 999 habitants	14 + 13,4%
5	Communes de 3 500 à 9 999 habitants	8 + 13,4%
501	Communes de moins de 3 500 habitants	71 + 13,4%
118	SMU	4 - 8,8%
34	SVOM	8 - 8,8%
* : Données partielles TOTAL Jura		146 + 4,3%

Nombre de collectivités	Travaux Publics en 2017 (M€ TTC)	Evolution 2017/2016
1	Département	20 + 33,3%
-	Communauté Urbaine & Métropole	-
2	Communautés d'agglomération	7 + 25,6%
15	Communautés de communes	9 + 25,6%
-	Syndicat d'agglomération nouvelle	-
-	Communes de 50 000 habitants et plus	-
3	Communes de 10 000 à 49 999 habitants	10 + 1,2%
5	Communes de 3 500 à 9 999 habitants	9 + 1,2%
501	Communes de moins de 3 500 habitants	67 + 1,2%
118	SMU	23 - 0,7%
34	SVOM	22 - 0,7%
* : Données partielles TOTAL Jura		168 + 5,7%

Part des dépenses par type de collectivité



Part des dépenses par type de collectivité

