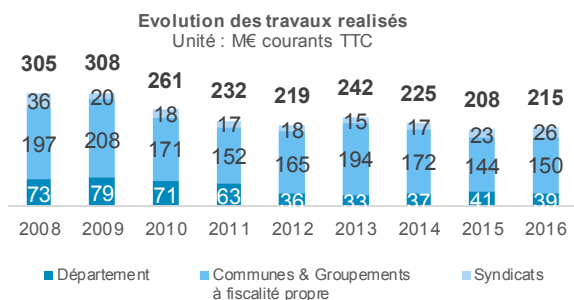


Vue d'ensemble Bâtiment et Travaux Publics



Chiffres clés du département

- ▶ **215 M€ TTC**
- ▶ **403 €/ hab**
- ▶ **+3,6%** évolution des travaux réalisés en 2016 par rapport à 2015

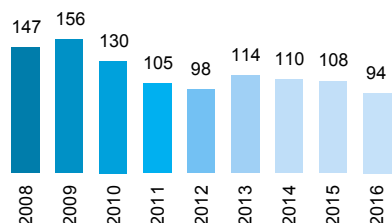
Le département en Région

Part des dépenses départementales / Région : **16,1%**
Part de la population départementale / Région : **18,9%**

Nombre de collectivités	Bâtiment et Travaux Publics en 2016 (M€ TTC)	Evolution 2016/2015
1	Département	39 - 4,0%
1	Communauté Urbaine & Métropole	35
1	Communautés d'agglomération	8 n.s.
27	Communautés de communes	9
-	Syndicat d'agglomération nouvelle	-
1	Communes de 50 000 habitants et plus	14
5	Communes de 10 000 à 49 999 habitants	6
11	Communes de 3 500 à 9 999 habitants	12 - 14,8%
688	Communes de moins de 3 500 habitants	66
115	SIVU	5 + 10,8%
55	SIVOM	21
TOTAL Côte-d'Or		215 + 3,6%

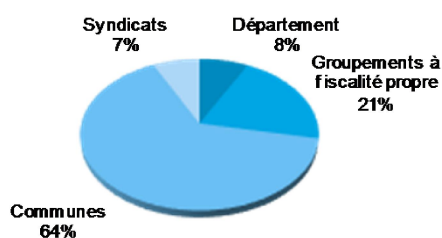
Bâtiment

Evolution des montants de travaux réalisés en Bâtiment dans le département (en M€ TTC)



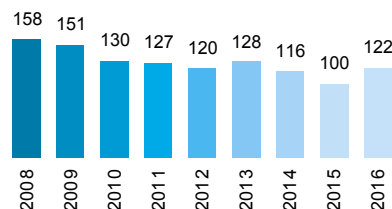
Nombre de collectivités	Bâtiment en 2016 (M€ TTC)	Evolution 2016/2015
1	Département	7 - 45,4%
1	Communauté Urbaine & Métropole	11
1	Communautés d'agglomération	3 + 23,3%
27	Communautés de communes	5
-	Syndicat d'agglomération nouvelle	-
1	Communes de 50 000 habitants et plus	13
5	Communes de 10 000 à 49 999 habitants	4 - 17,4%
11	Communes de 3 500 à 9 999 habitants	9
688	Communes de moins de 3 500 habitants	35
115	SIVU	1 + 8,4%
55	SIVOM	5
TOTAL Côte-d'Or		94 - 13,4%

Part des dépenses par type de collectivité



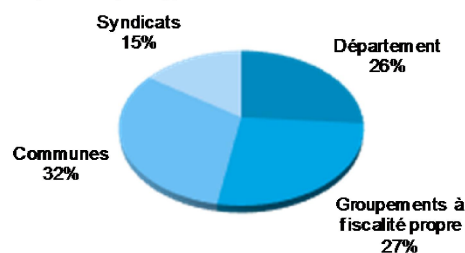
Travaux Publics

Evolution des montants de travaux réalisés en Travaux Publics dans le département (en M€ TTC)

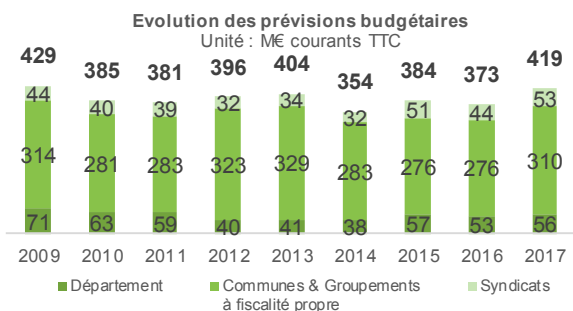


Nombre de collectivités	Travaux Publics en 2016 (M€ TTC)	Evolution 2016/2015
1	Département	32 + 15,6%
1	Communauté Urbaine & Métropole	23
1	Communautés d'agglomération	5 n.s.
27	Communautés de communes	3
-	Syndicat d'agglomération nouvelle	-
1	Communes de 50 000 habitants et plus	2
5	Communes de 10 000 à 49 999 habitants	2 - 10,3%
11	Communes de 3 500 à 9 999 habitants	4
688	Communes de moins de 3 500 habitants	31
115	SIVU	3 + 11,7%
55	SIVOM	16
TOTAL Côte-d'Or		122 + 22,0%

Part des dépenses par type de collectivité



Vue d'ensemble Bâtiment et Travaux Publics



Chiffres clés du département

- ▶ **419 M€ TTC**
- ▶ **784 €/ hab**
- ▶ **+12,4%** évolution des budgets en 2017 par rapport à 2016

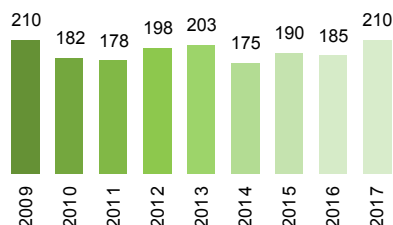
Le département en Région

Part des dépenses départementales / Région : **15,0%**
Part de la population départementale / Région : **19,0%**

Nombre de coll.	Bâtiment et Travaux Publics en 2017 (M€ TTC)	Evolution 2017/2016
1	Département	56 + 6,4%
1	Communauté Urbaine & Métropole	40
1	Communautés d'agglomération	15
17	Communautés de communes	38 + 9,7%
-	Syndicat d'agglomération nouvelle	-
1	Communes de 50 000 habitants et plus	22
5	Communes de 10 000 à 49 999 habitants	15
11	Communes de 3 500 à 9 999 habitants	31 + 13,5%
687	Communes de moins de 3 500 habitants	148
108	SMU	9 + 19,8%
57	SIVOM	45
TOTAL Côte-d'Or		419 + 12,4%

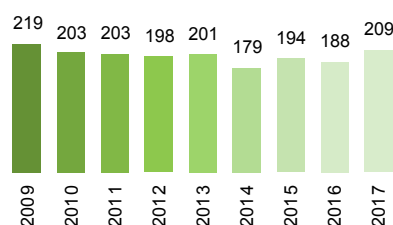
Bâtiment

Evolution des budgets alloués à des dépenses de Bâtiment dans le département (en M€)



Travaux Publics

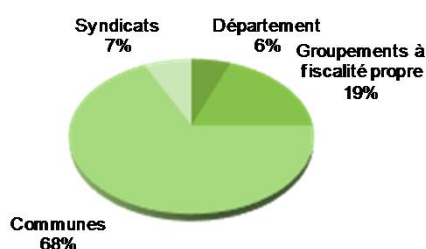
Evolution des budgets alloués à des dépenses de Travaux Publics dans le département (en M€)



Nombre de collectivités	Bâtiment en 2017 (M€ TTC)	Evolution 2017/2016
1	Département	13 - 5,5%
1	Communauté Urbaine & Métropole	13
1	Communautés d'agglomération	6
17	Communautés de communes	20 + 8,5%
-	Syndicat d'agglomération nouvelle	-
1	Communes de 50 000 habitants et plus	18
5	Communes de 10 000 à 49 999 habitants	11
11	Communes de 3 500 à 9 999 habitants	21 + 16,7%
687	Communes de moins de 3 500 habitants	92
108	SMU	2 + 19,9%
57	SIVOM	13
TOTAL Côte-d'Or		210 + 13,7%

Nombre de collectivités	Travaux Publics en 2017 (M€ TTC)	Evolution 2017/2016
1	Département	44 + 10,5%
1	Communauté Urbaine & Métropole	27
1	Communautés d'agglomération	8
17	Communautés de communes	17 + 10,7%
-	Syndicat d'agglomération nouvelle	-
1	Communes de 50 000 habitants et plus	4
5	Communes de 10 000 à 49 999 habitants	4
11	Communes de 3 500 à 9 999 habitants	10 + 8,0%
687	Communes de moins de 3 500 habitants	57
108	SMU	7 + 19,8%
57	SIVOM	31
TOTAL Côte-d'Or		209 + 11,2%

Part des dépenses par type de collectivité



Part des dépenses par type de collectivité

