

# BOURGOGNE-FRANCHE-COMTÉ

## L'ACTIVITÉ DU BÂTIMENT

### PRÉVISIONS 2017 & BILAN 2016



## AU SOMMAIRE

- ▶ **Prévisions d'évolution en 2017 en région** p. 3
  
- ▶ **Évolution du chiffre d'affaires en 2016** p. 4
  
- ▶ **L'activité du Bâtiment en Bourgogne** p. 6
  - ▶ Prévisions d'évolution en 2017
  - ▶ Estimations de l'activité en 2016
  
- ▶ **L'activité du Bâtiment en Franche-Comté** p. 10
  - ▶ Prévisions d'évolution en 2017
  - ▶ Estimations de l'activité en 2016



## ■ Un rebond en 2017

En Bourgogne-Franche-Comté, l'essor de la construction neuve permettrait au secteur de se relancer sensiblement en 2017 avec une hausse de 9,6%. Le segment de l'entretien-rénovation progresse à un rythme peu élevé mais constant (+0,8%).

Les locaux connaissent une croissance plus accentuée (+4,1%) que les logements (+2,9%). Territorialement, la Bourgogne (+3,9%) connaît une embellie plus prononcée que la Franche-Comté (+2,6%).

La Région croît à un niveau (+3,4%) sensiblement égal à la moyenne nationale (+3,1%). L'Occitanie et Auvergne-Rhône-Alpes sont les régions les plus dynamiques en 2017.

## Prévisions d'évolution\* du chiffre d'affaires Bâtiment en 2017

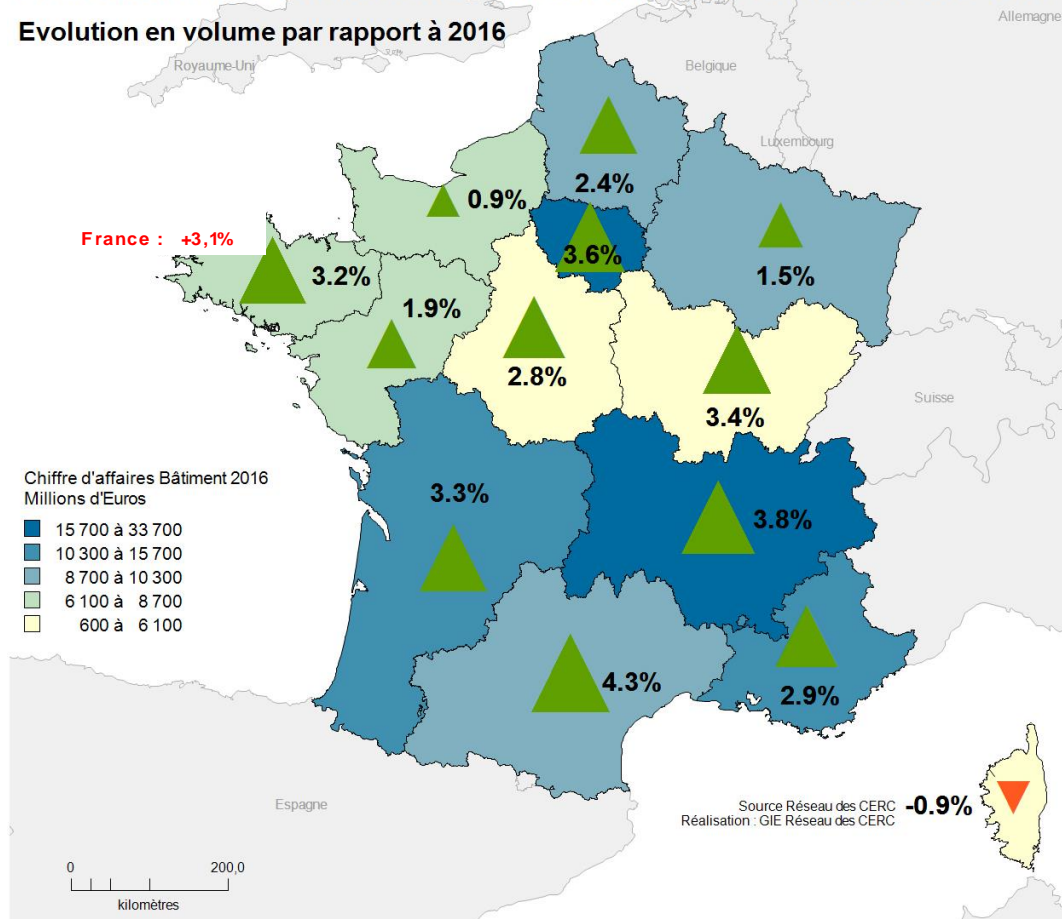
|                      |       |   |
|----------------------|-------|---|
| Bâtiment             | +3,4% | ▲ |
| Dont...              |       |   |
| Construction neuve   | +9,6% | ▲ |
| Entretien-rénovation | +0,8% | ▲ |
| Dont...              |       |   |
| Logements            | +2,9% | ▲ |
| Locaux               | +4,1% | ▲ |
| Dont...              |       |   |
| Bourgogne            | +3,9% | ▲ |
| Franche-Comté        | +2,6% | ▲ |

\* Évolution en volume par rapport à 2016

Source Réseau des CERC

## Prévision d'évolution du chiffre d'affaires Bâtiment en 2017

Evolution en volume par rapport à 2016





## ■ 2016, une année charnière

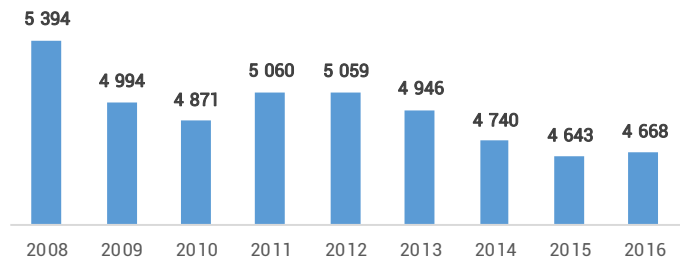
L'année 2016 est marquée par une stabilisation du chiffre d'affaires du Bâtiment. Si l'activité recule en volume (-0,2%), elle augmente en valeur (+35M€).

Dans le détail, la construction de logements et de locaux neufs a reculé de 2,5% tandis que l'entretien-rénovation a légèrement progressé (+0,8%).

Le segment du logement connaît une légère embellie (+0,6% à 2 915 M€) tandis que les travaux relatifs aux locaux reculent de 1,6% à 1 753 M€.

Enfin, si l'activité en Bourgogne rebondit légèrement (+0,7%), le constat est inverse en Franche-Comté avec un recul de 1,3% du volume d'activité.

Evolution du chiffre d'affaires total du bâtiment  
Unité : million d'euros courants - Source: Réseau des CERC



## Chiffre d'affaires Bâtiment en 2016

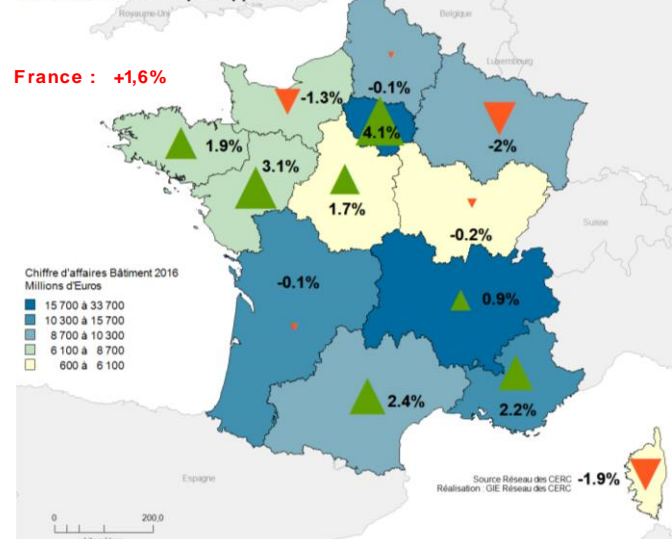
|                      | Montant  | Evolution |
|----------------------|----------|-----------|
| Bâtiment             | 4 668 M€ | -0,2% ▼   |
| Dont...              |          |           |
| Construction neuve   | 1 352 M€ | -2,5% ▼   |
| Entretien-rénovation | 3 316 M€ | +0,8% ▲   |
| Dont...              |          |           |
| Logements            | 2 915 M€ | +0,6% ▲   |
| Locaux               | 1 753 M€ | -1,6% ▼   |
| Dont...              |          |           |
| Bourgogne            | 2 663 M€ | +0,7% ▲   |
| Franche-Comté        | 2 005 M€ | -1,3% ▼   |

\* Montant en euros courants ; Evolution en volume

Source Réseau des CERC

## Evolution du chiffre d'affaires Bâtiment en 2016

Evolution en volume par rapport à 2015





## ■ Des situations différentes selon le type de travaux

La baisse de l'activité touche les divers segments à des degrés variés. Les logements individuels neufs s'équilibrent (+0,5% à 540 M€) tandis que la construction de logements collectifs recule pour une année supplémentaire (-1,5% à 314 M€).

Sur le segment de la construction de locaux qui est globalement en baisse (-6,1%), ce sont les bureaux, les hôtels et les locaux de services publics qui connaissent les retraits les plus prononcés (respectivement -6,7%, -9,4% et -14%).

L'entretien-rénovation garde son rythme de croissance mesurée notamment dans les logements (+1%). Pour les locaux, l'entretien-rénovation se maintient (+0,3%). La stabilité de l'entretien et de la rénovation qui comptent pour plus de 70% du chiffre d'affaires du secteur est extrêmement importante pour l'ensemble du Bâtiment.

|  | Montant         | Evolution      |
|--|-----------------|----------------|
| <b>Bâtiment</b>                          | <b>4 668 M€</b> | <b>-0,2% ▼</b> |
| <b>Logements neufs</b>                   | <b>854 M€</b>   | <b>-0,2% ▼</b> |
| Individuels                              | 540 M€          | +0,5% ▲        |
| Collectifs                               | 314 M€          | -1,5% ▼        |
| <b>Locaux neufs</b>                      | <b>499 M€</b>   | <b>-6,1% ▼</b> |
| Locaux industriels et entrepôts          | 113 M€          | -3,5% ▼        |
| Bureaux                                  | 69 M€           | -6,7% ▼        |
| Commerces et artisanat                   | 85 M€           | -4,4% ▼        |
| Exploitation agricole ou forestière      | 44 M€           | +2,0% ▲        |
| Locaux de services publics               | 177 M€          | -9,4% ▼        |
| Autres locaux (hébergement hôtelier)     | 11 M€           | -14,0% ▼       |
| <b>Entretien rénovation de logements</b> | <b>2 062 M€</b> | <b>+1,0% ▲</b> |
| <b>Entretien rénovation de locaux</b>    | <b>1 254 M€</b> | <b>+0,3% ▲</b> |

\* Montant en euros courants ; Evolution en volume

Source Réseau des CERC

# L'ACTIVITÉ DU BÂTIMENT EN BOURGOGNE



# Vers une progression du chiffre d'affaires Bâtiment en Bourgogne en 2017 ?

## ■ En Bourgogne, l'activité du Bâtiment serait en hausse de près de 4% en 2017.

L'activité sur le territoire bourguignon, portée par le secteur de la construction neuve, semble connaître un fragile regain d'activité. Cette prévision de croissance (+3,9%) est supérieure à la tendance nationale (+3,1%).

Le segment de l'entretien-rénovation semble poursuivre la dynamique engagée depuis plusieurs années (+0,8%).

Logements et locaux profitent équitablement de ce surcroît d'activité (respectivement +3,6% et +4,5%).

## Prévisions d'évolution\* du chiffre d'affaires Bâtiment en 2017

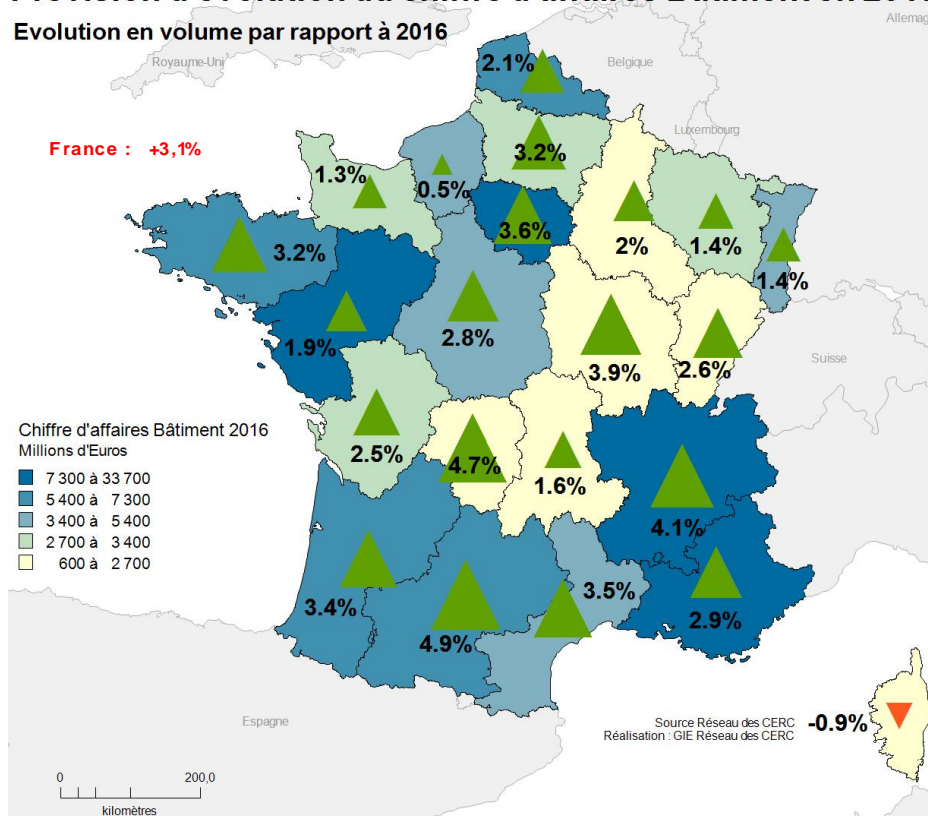
|                      |               |   |
|----------------------|---------------|---|
| Bâtiment             | <b>+3,9%</b>  | ▲ |
| Dont...              |               |   |
| Construction neuve   | <b>+11,4%</b> | ▲ |
| Entretien-rénovation | <b>+0,8%</b>  | ▲ |
| Dont...              |               |   |
| Logements            | <b>+3,6%</b>  | ▲ |
| Locaux               | <b>+4,5%</b>  | ▲ |

\* Evolution en volume par rapport à 2016

Source Réseau des CERC

## Prévision d'évolution du chiffre d'affaires Bâtiment en 2017

Evolution en volume par rapport à 2016





# 2016, première année de croissance depuis 2012

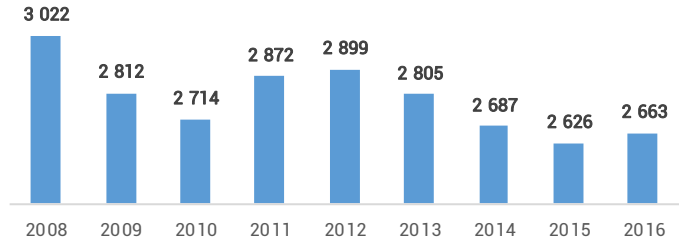
## ■ En Bourgogne, l'année 2016 voit le secteur du Bâtiment se redresser après 3 années de contraction.

Le chiffre d'affaires reste cependant à un niveau faible (2 663 millions d'euros) et encore inférieur à celui de l'année 2014.

Cette légère embellie est due principalement à la hausse du chiffre d'affaires sur le segment des logements (+1,6%). Les travaux concernant des locaux sont quant à eux en recul de 0,9%.

La construction neuve (+0,5%) et l'entretien-rénovation (+0,7) connaissent des taux de croissance similaires.

Evolution du chiffre d'affaires total du bâtiment  
Unité :million d'euros courants - Source: Réseau des CERC



## Chiffre d'affaires Bâtiment en 2016

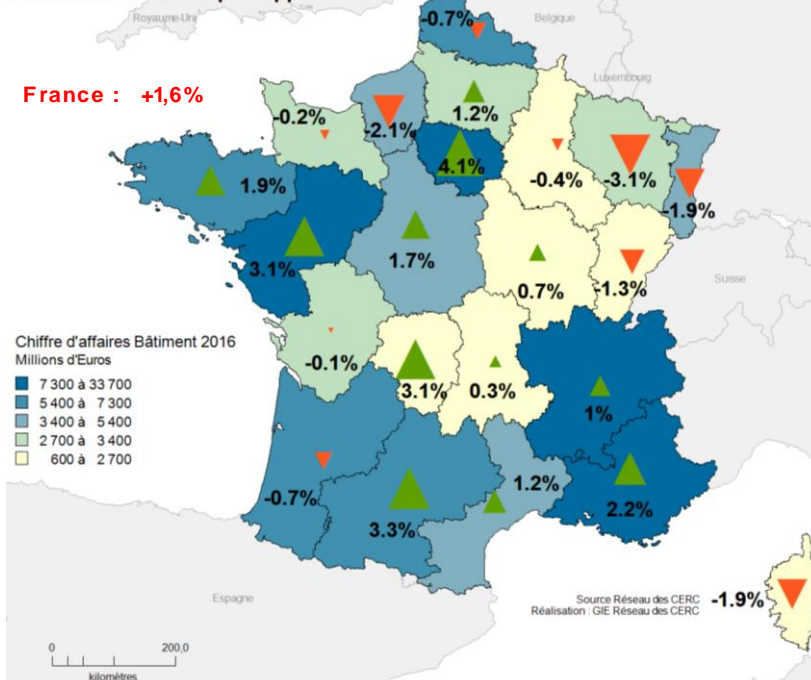
|                      | Montant  | Evolution |
|----------------------|----------|-----------|
| Bâtiment             | 2 663 M€ | +0,7% ▲   |
| Dont...              |          |           |
| Construction neuve   | 777 M€   | +0,5% ▲   |
| Entretien-rénovation | 1 887 M€ | +0,7% ▲   |
| Dont...              |          |           |
| Logements            | 1 663 M€ | +1,6% ▲   |
| Locaux               | 1 001 M€ | -0,9% ▼   |

\* Montant en euros courants ; Evolution en volume

Source Réseau des CERC

## Evolution du chiffre d'affaires Bâtiment en 2016

Evolution en volume par rapport à 2015







## Une année 2016 contrastée selon les segments d'activité

### ■ Une reprise freinée par des constructions de locaux en berne

Les logements neufs connaissent une belle progression en 2016 (+3,1%) notamment pour les logements individuels (+4,9% à 258 millions d'euros). Le segment des locaux neufs subit le phénomène inverse avec un recul de 3,5% du chiffre d'affaires.

La contraction des constructions de locaux neufs est principalement due à la baisse des constructions de locaux de services publics (-6,1% à 110 M€) et de bureaux (-8,5% à 38M€). Les locaux industriels et les locaux agricoles (respectivement +3,8% et +6,8%) permettent de pondérer les résultats du segment.

La situation est similaire quoique moins prononcée dans l'entretien-rénovation (+1% pour les logements contre +0,3% pour les locaux).

|  | Montant         | Evolution      |
|--|-----------------|----------------|
| <b>Bâtiment</b>                          | <b>2 663 M€</b> | <b>+0,7% ▲</b> |
| <b>Logements neufs</b>                   | <b>482 M€</b>   | <b>+3,1% ▲</b> |
| Individuels                              | 258 M€          | +4,9% ▲        |
| Collectifs                               | 224 M€          | +1,0% ▲        |
| <b>Locaux neufs</b>                      | <b>295 M€</b>   | <b>-3,5% ▼</b> |
| Locaux industriels et entrepôts          | 66 M€           | +3,8% ▲        |
| Bureaux                                  | 38 M€           | -8,5% ▼        |
| Commerces et artisanat                   | 52 M€           | -2,7% ▼        |
| Exploitation agricole ou forestière      | 22 M€           | +6,8% ▲        |
| Locaux de services publics               | 110 M€          | -6,1% ▼        |
| Autres locaux (hébergement hôtelier)     | 06 M€           | -28,3% ▼       |
| <b>Entretien rénovation de logements</b> | <b>1 181 M€</b> | <b>+1,0% ▲</b> |
| <b>Entretien rénovation de locaux</b>    | <b>706 M€</b>   | <b>+0,3% ▲</b> |

\* Montant en euros courants ; Évolution en volume

Source Réseau des CERC

# L'ACTIVITÉ DU BÂTIMENT EN FRANCHE-COMTÉ



# Un chiffre d'affaires Bâtiment en hausse en Franche-Comté en 2017 ?

## ■ En Franche-Comté, le chiffre d'affaires du Bâtiment progresserait de 2,6% par rapport à 2016

Le rebond serait cependant légèrement inférieur à celui que l'on observe au niveau national (+3,1%).

Cette croissance serait à porter au crédit de la reprise de la construction neuve (+7,1%). La progression du segment de l'entretien-rénovation devrait rester stable (+0,8%).

Selon nos estimations, les travaux liés aux locaux progresseront sensiblement (+3,7%) et à un rythme plus élevé que les travaux relatifs aux logements (+2%)

## Prévisions d'évolution\* du chiffre d'affaires Bâtiment en 2017

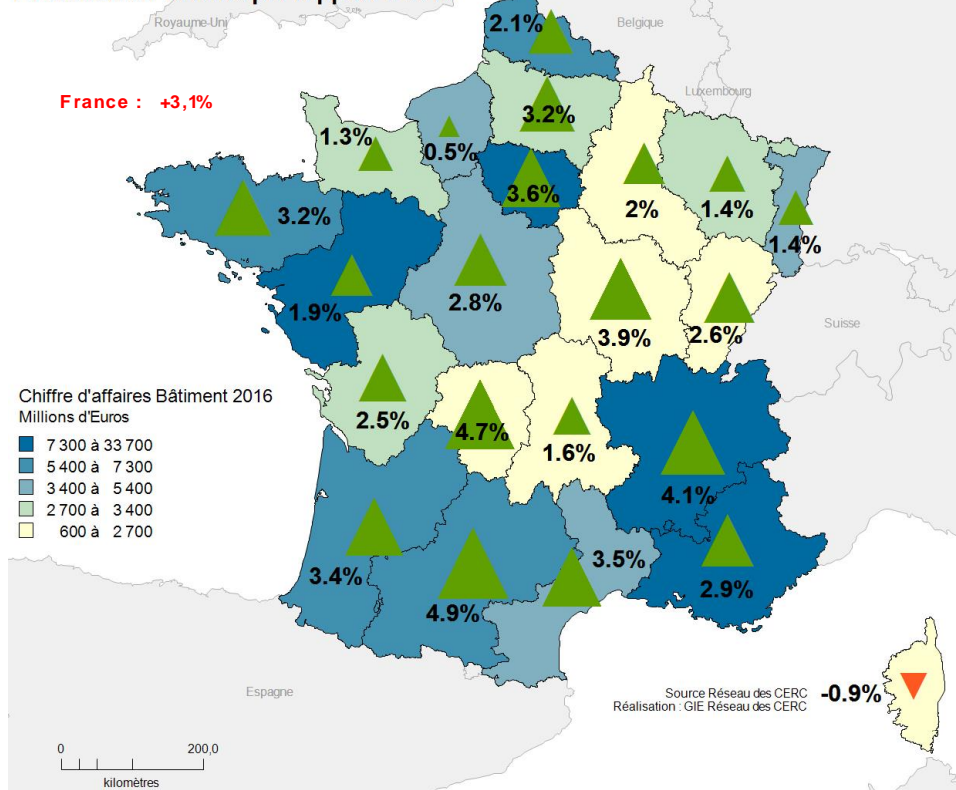
|                      |       |   |
|----------------------|-------|---|
| Bâtiment             | +2,6% | ▲ |
| Dont...              |       |   |
| Construction neuve   | +7,1% | ▲ |
| Entretien-rénovation | +0,8% | ▲ |
| Dont...              |       |   |
| Logements            | +2,0% | ▲ |
| Locaux               | +3,7% | ▲ |

\* Evolution en volume par rapport à 2016

Source Réseau des CERC

## Prévision d'évolution du chiffre d'affaires Bâtiment en 2017

Evolution en volume par rapport à 2016





# 2016 : Dernière année de contraction du chiffre d'affaires en Franche-Comté ?

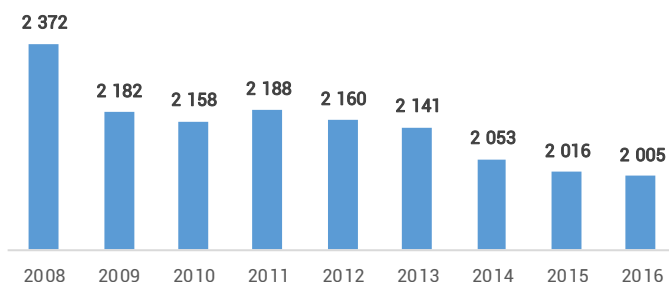
■ En 2016, le chiffre d'affaires du secteur du Bâtiment est en retrait de 1,3%.

Avec un chiffre d'affaires d'un peu plus de 2 milliards d'euros, le secteur du Bâtiment franc-comtois est à son plus bas niveau d'activité sur la période étudiée. Cette baisse se positionne en opposition à la tendance nationale (+1,6%).

Ce recul est dû au manque de dynamisme de la construction neuve (-6,1% à 576 M€) tandis que le segment de l'entretien-rénovation connaît une légère hausse (+0,8%).

De même, les logements sont moins durement touchés (-0,6%) que les locaux (-2,5%).

Evolution du chiffre d'affaires total du bâtiment  
Unité :million d'euros courants - Source: Réseau des CERC



## Chiffre d'affaires Bâtiment en 2016

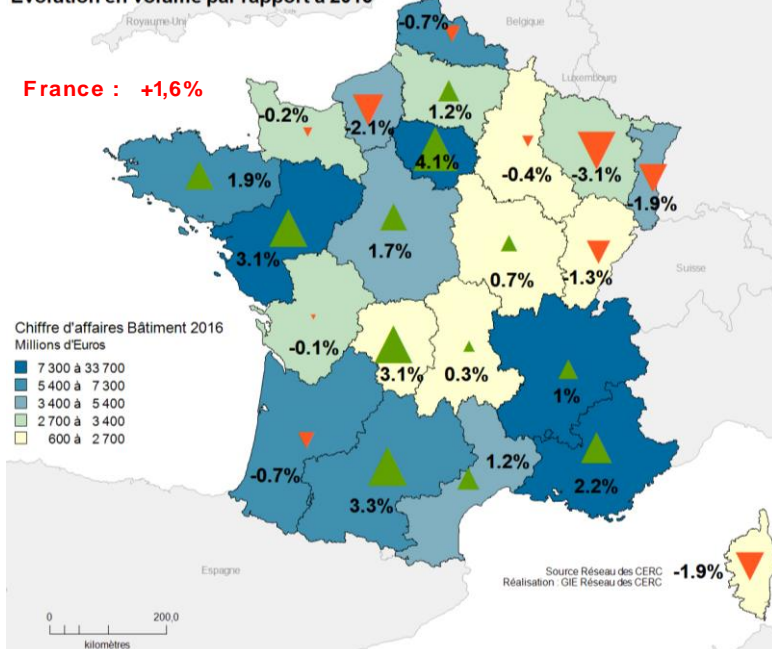
|                      | Montant  | Evolution |
|----------------------|----------|-----------|
| Bâtiment             | 2 005 M€ | -1,3% ▼   |
| Dont...              |          |           |
| Construction neuve   | 576 M€   | -6,1% ▼   |
| Entretien-rénovation | 1 429 M€ | +0,8% ▲   |
| Dont...              |          |           |
| Logements            | 1 253 M€ | -0,6% ▼   |
| Locaux               | 752 M€   | -2,5% ▼   |

\* Montant en euros courants ; Evolution en volume

Source Réseau des CERC

## Evolution du chiffre d'affaires Bâtiment en 2016

Evolution en volume par rapport à 2015





## Une année 2016 contrastée selon le segment d'activité

### ■ La construction neuve de locaux et de logements en berne

Le volume d'activité liée à la construction de logements neufs est en retrait de 4,2% en 2016. Ce retrait est particulièrement visible en ce qui concerne les logements collectifs (-7,2%).

Concernant le segment de la construction de locaux en baisse de 9,5%, celui-ci est impacté par le manque de constructions de locaux industriels, d'entrepôts (-12,1%) et de locaux de services publics (-14,3%). En effet ces domaines d'activités précis sont à la fois les plus importants et ceux qui connaissent les plus fortes baisses.

La hausse de l'activité d'entretien-rénovation n'est pas équitablement répartie entre locaux et logements. Les logements connaissent une hausse (+1%) plus conséquente que les locaux (+0,4%).

|  | Montant         | Evolution      |
|--|-----------------|----------------|
| <b>Bâtiment</b>                          | <b>2 005 M€</b> | <b>-1,3% ▼</b> |
| <b>Logements neufs</b>                   | <b>372 M€</b>   | <b>-4,2% ▼</b> |
| Individuels                              | 282 M€          | -3,2% ▼        |
| Collectifs                               | 90 M€           | -7,2% ▼        |
| <b>Locaux neufs</b>                      | <b>204 M€</b>   | <b>-9,5% ▼</b> |
| Locaux industriels et entrepôts          | 48 M€           | -12,1% ▼       |
| Bureaux                                  | 31 M€           | -4,5% ▼        |
| Commerces et artisanat                   | 32 M€           | -7,1% ▼        |
| Exploitation agricole ou forestière      | 21 M€           | -2,7% ▼        |
| Locaux de services publics               | 67 M€           | -14,3% ▼       |
| Autres locaux (hébergement hôtelier)     | 5 M€            | +17,3% ▲       |
| <b>Entretien rénovation de logements</b> | <b>881 M€</b>   | <b>+1,0% ▲</b> |
| <b>Entretien rénovation de locaux</b>    | <b>548 M€</b>   | <b>+0,4% ▲</b> |

\* Montant en euros courants ; Evolution en volume

Source Réseau des CERC

# Note méthodologique | L'activité du Bâtiment

Cette production s'inscrit dans le cadre des missions confiées au Réseau des CERC et au GIE Réseau des CERC en matière de consolidation des comptes régionaux annuels. Une méthode d'estimation et de prévision a ainsi été mise en place par le Réseau des CERC, afin de procéder au calcul de la production Bâtiment. Cette méthode commune à toutes les CERC permet, par consolidation des résultats régionaux, la détermination du Chiffre d'affaires Bâtiment France (métropolitaine) et l'analyse interrégionale.

Le champ du compte de production correspond au chiffre d'affaires bâtiment des entreprises du BTP (bâtiment et travaux publics) net de sous-traitance et par région de chantier.

L'analyse, dont la base est calée sur les données EAE 2007 - chiffre d'affaires hors taxes réalisé lors des prestations de travaux de Bâtiment, que ce soit par une entreprise de Bâtiment ou de Travaux Publics, net de sous-traitance par région de chantier - combine plusieurs sources statistiques (SoES-Sitadel, Baromètre entretien-rénovation CAH, INSEE, DARES, AcoSS-Urssaf, UNICEM, etc.) et s'applique sur l'ensemble de la France métropolitaine.

Chaque CERC a procédé au calcul du chiffre d'affaires Bâtiment dans sa région selon cinq étapes :

- Etape 1 : Estimation du chiffre d'affaires lié à la construction de logements neufs : les estimations reposent sur les surfaces mises en chantier de logements par type de logements, sur lesquelles sont appliquées des grilles de délais et de prix au m<sup>2</sup>
- Etape 2 : Estimation du chiffre d'affaires lié à la construction de locaux neufs : les estimations reposent sur des surfaces de locaux mises en chantier, sur lesquelles sont appliquées des grilles de délais et de prix au m<sup>2</sup> selon le type de bâtiment non résidentiel
- Etape 3 : Estimation du chiffre d'affaires lié à l'entretien-rénovation de logements et de locaux : les estimations reposent sur l'opinion des chefs d'entreprises sur ce secteur ainsi que sur l'évolution des prix, de l'emploi et de la productivité
- Etape 4 : Consolidation des trois estimations et obtention du chiffre d'affaires brut estimé
- Etape 5 : Correction du chiffre d'affaires brut estimé avec un indice composé d'indicateurs économiques fortement corrélés à l'activité du Bâtiment. Cet indice composite peut varier selon les régions et repose sur l'expertise régionale qui en est faite.

Les chiffres d'affaires sont exprimés en valeur (euros courants) et les évolutions en volume (euros constants).

Le GIE Réseau des CERC et le pôle de compétences ont vérifié la cohérence des résultats obtenus par consolidation et comparaisons interrégionales. Soumise au principe d'amélioration continue, cette production s'enrichit lors de chaque publication afin de tenir compte des ajustements préconisés par les experts de la filière, tant en matière de méthode que de données utilisées.

## Avec le concours | Des Membres de la CERC



## Avec le concours | Des Membres du GIE Réseau des CERC



## Coordonnées | CERC Région

CERC Bourgogne-Franche-Comté  
Centre opérationnel : Écopole, rue A-L Vérité | 25000 BESANCON  
Siège : 3, rue René Char | 21000 DIJON  
Tél. : 03 81 41 16 18