

L'ESSENTIEL DE LA CONJONCTURE FILIÈRE CONSTRUCTION



Édition du 17-03-2021

DERNIÈRES TENDANCES RÉGIONALES



Bâtiment

Si la construction neuve de logements a connu une hausse de 4,8% à fin janvier 2021, par rapport à 2020, les autorisations quant à elles sont en baisse de 17,3%. Un ralentissement de l'activité est également visible dans la mise en chantier et les autorisations des locaux, où le recul est plus important (-20,4%).

Quant à l'activité d'entretien-rénovation, elle est également en baisse de 0,6% au troisième trimestre 2020. Cela s'est aussi ressenti dans les carnets de commande, qui ont régressé de 0,8 semaines.

	En région		En France	
Logements autorisés à fin janv. 2021	10 600 logts	-17,7% ▼	377 600 logts	-16,3% ▼
Logements mis en chantier à fin janv. 2021	10 400 logts	+4,8% ▲	344 900 logts	-11,3% ▼
Mises en vente de logements à fin 4ème trim. 2020	1 926 logts	+15,5% ▲	82 291 logts	-27,5% ▼
Surfaces de locaux autorisés à fin janv. 2021	1 509 mill. m ²	-20,4% ▼	33 529 mill. m ²	-19,1% ▼
Surfaces de locaux mis en chantier à fin janv. 2021	1 002 mill. m ²	-7,5% ▼	23 056 mill. m ²	-18,4% ▼
Volume d'entretien-rénovation*(1) au 3ème trim. 2020		-0,6% ▼		-2,6% ▼
Carnets commandes entretien-réno* au 3ème trim. 2020	14,0 semaines	-0,8 ▼	12,1 semaines	-0,7 ▼

L'ensemble des indicateurs est mesuré sur une période de 12 mois, l'évolution est basée sur la même période de l'année précédente

*Données du trimestre, évolution 1 an

(1) Évolution du montant de facturation des entreprises pour des travaux d'entretien-rénovation



Travaux Publics

Les Travaux Publics enregistrent une baisse de l'activité au 4^{ème} trimestre 2020 par rapport à la même période un an plus tôt et les acteurs du secteur sont pessimistes quant à l'activité future.

En 2020, les carnets de commandes enregistrent une baisse et s'établissent à 4,2 mois.

	En région	En France
Activité récente au 4ème trim. 2020 (solde d'opinion, évol. 1 trim)	-2 ▼	-6 ▼
Prévisions d'activité pour le 1er trim. 2021 (solde d'opinion, évol. 1 trim)	-52 ▼	-41 ▼
Carnets de commandes au 4ème trim. 2020 (moy. 4 derniers trim. en nb mois, évol. 4 trim. préc.)	4,2 mois ▼	6,2 mois ▼



Industrie des Matériaux

La baisse de production de BPE (5,9%) en région, à fin novembre 2020 est moins forte qu'en France entière(9,4%). Quant à la production de granulats, elle est en hausse de 1,3% , alors qu'elle enregistre un recul de 6,4% sur le territoire national.

	En région	En France		
Production de BPE ⁽²⁾ à fin nov. 2020	1 293 655 m ³	-5,9% ▼	36 596 577 m ³	-9,4% ▼
Production de granulats à fin nov. 2020	22 038 kt	+1,3% ▲	301 666 kt	-6,4% ▼

L'ensemble des indicateurs est mesuré sur une période de 12 mois, l'évolution est basée sur la même période de l'année précédente

Les indicateurs matériaux correspondent aux chiffres bruts

(2) Béton prêt à l'emploi





Emploi

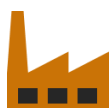
L'emploi salarié a légèrement augmenté de 197 salariés, atteignant 50 620 salariés au troisième trimestre 2020, soit une hausse de 0,4%. La baisse de l'emploi intérimaire (7,6%) est moins importante que celle observée au plan national à fin novembre 2020. Le nombre de demandeurs d'emploi est passé de 8 315 à 8 205 demandeurs, soit une baisse de 1,3% à la fin du 4^{ème} trimestre 2020.

	En région		En France	
Salariés Construction à fin 3 ^{ème} trim. 2020	50 620 sal.	+0,4%	1 492 796 sal.	+2,1%
Intérimaires Construction ⁽³⁾ à fin nov. 2020	4 763 ETP	-7,6%	149 216 ETP	-9,8%
Demandeurs d'emploi ⁽⁴⁾ à fin 4 ^{ème} trim. 2020	8 205 DEFM	-1,3%	263 381 DEFM	+3,4%

L'ensemble des indicateurs est mesuré sur une période de 12 mois, l'évolution est basée sur la même période de l'année précédente

(3) Moyenne des 3 derniers mois en équivalent temps plein, évolution 1 an

(4) Nombre de demandeurs d'emploi en catégorie A recherchant un emploi dans la Construction à la fin de la période indiquée



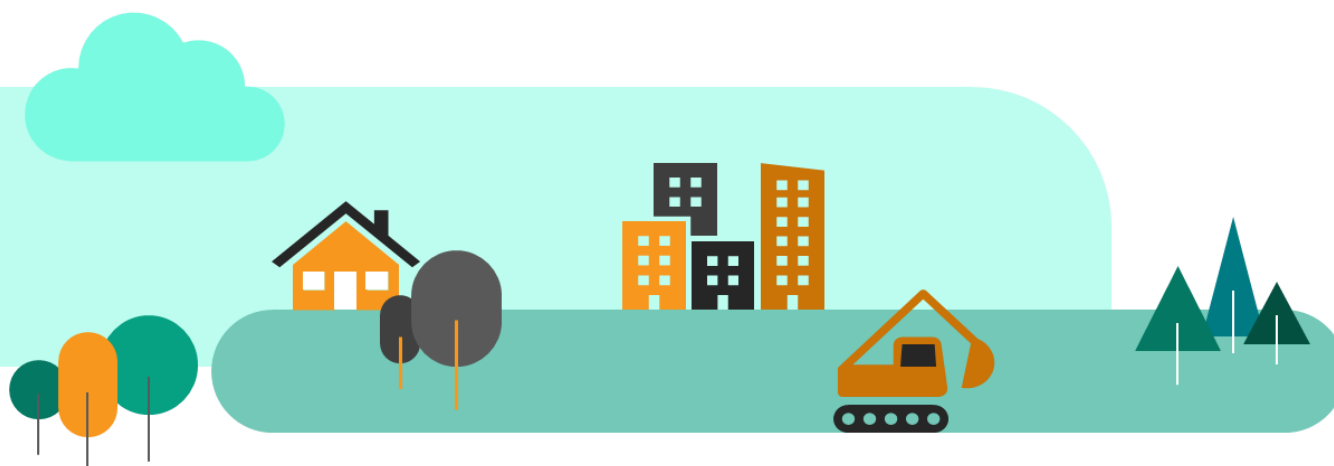
Démographie des entreprises

La création d'entreprises dans la construction a enregistré une hausse de 4,8% à la fin du 4^{ème} trimestre 2020 ce qui représente une augmentation de 122 entreprises par rapport à la même période en 2019. La hausse en région est largement supérieure au niveau national (+ 3,3 pts).

Le nombre d'entreprises défilantes est passé de 94 à 53 à la fin du 4^{ème} trimestre 2020, soit une baisse de 41,3%.

	En région		En France	
Créations d'entreprises à fin 4 ^{ème} trim. 2020	2 638 créat.	+4,8%	80 468 créat.	+1,5%
Défaillances d'entreprises à fin 4 ^{ème} trim. 2020	212 défail.	-41,3%	6 134 défail.	-44,7%

L'ensemble des indicateurs est mesuré sur une période de 12 mois, l'évolution est basée sur la même période de l'année précédente



PRINCIPALES TENDANCES DÉPARTEMENTALES SUR UN AN*

« Des spécificités territoriales... »

Côte-d'Or

C.N. logements	3 500 logts	+25,8%	▲
C.N. locaux	219 mill. m ²	-2,4%	▼
BPE	291 182 m ³	-0,0%	▬
Salariés	11 762 sal.	+1,2%	▲
Intérimaires	1 350 ETP	-6,6%	▼
Dem. d'emplois	1 398 DEFM	-5,2%	▼
Défaillances	43 ent.	-36,8%	▼

Doubs

C.N. logements	2 600 logts	+0,7%	▬
C.N. locaux	227 mill. m ²	-0,8%	▬
BPE	274 825 m ³	-10,8%	▼
Salariés	9 331 sal.	+1,0%	▬
Intérimaires	843 ETP	-5,9%	▼
Dem. d'emplois	1 794 DEFM	+0,9%	▬
Défaillances	33 ent.	-47,6%	▼

Jura

C.N. logements	800 logts	-6,2%	▼
C.N. locaux	118 mill. m ²	+11,6%	▲
BPE	151 664 m ³	+3,0%	▲
Salariés	5 061 sal.	+0,7%	▬
Intérimaires	480 ETP	-14,0%	▼
Dem. d'emplois	640 DEFM	-6,6%	▼
Défaillances	21 ent.	-43,2%	▼

Nièvre

C.N. logements	200 logts	-43,7%	▼
C.N. locaux	36 mill. m ²	-21,6%	▼
BPE	69 981 m ³	-12,0%	▼
Salariés	2 996 sal.	+0,3%	▬
Intérimaires	203 ETP	-9,5%	▼
Dem. d'emplois	553 DEFM	-5,1%	▼
Défaillances	19 ent.	-9,5%	▼

Haute-Saône

C.N. logements	500 logts	-18,9%	▼
C.N. locaux	72 mill. m ²	-21,3%	▼
BPE	85 787 m ³	+1,8%	▲
Salariés	3 352 sal.	-0,2%	▬
Intérimaires	266 ETP	+8,3%	▲
Dem. d'emplois	663 DEFM	-3,9%	▼
Défaillances	16 ent.	-38,5%	▼

Saône-et-Loire

C.N. logements	1 700 logts	+1,3%	▲
C.N. locaux	230 mill. m ²	-10,9%	▼
BPE	279 574 m ³	-9,4%	▼
Salariés	10 719 sal.	+0,8%	▬
Intérimaires	1 049 ETP	-10,4%	▼
Dem. d'emplois	1 599 DEFM	+1,4%	▲
Défaillances	35 ent.	-48,5%	▼

Yonne

C.N. logements	700 logts	+52,5%	▲
C.N. locaux	72 mill. m ²	-17,2%	▼
BPE	109 075 m ³	-11,4%	▼
Salariés	5 259 sal.	-2,0%	▼
Intérimaires	376 ETP	-10,8%	▼
Dem. d'emplois	947 DEFM	-1,8%	▼
Défaillances	26 ent.	-38,1%	▼

Territoire de Belfort

C.N. logements	400 logts	-36,7%	▼
C.N. locaux	27 mill. m ²	-34,6%	▼
BPE	34 086 m ³	-0,6%	▬
Salariés	2 140 sal.	-0,6%	▬
Intérimaires	195 ETP	+2,5%	▲
Dem. d'emplois	610 DEFM	+8,3%	▲
Défaillances	19 ent.	-47,2%	▼

C.N. logements : logements mis en chantier au cours des 12 derniers mois à fin janvier 2021

C.N. locaux : locaux mis en chantier au cours des 12 derniers mois à fin janvier 2021

BPE : production brute de BPE des 12 derniers mois à fin novembre 2020

Salariés : effectifs salariés, en nombre de postes, à fin 3ème trimestre 2020

Intérimaires : effectifs intérimaires employés en ETP brut dans la Construction, moyenne 3 mois à fin novembre 2020

Dem. d'emplois : demandes d'emploi en fin de mois, de catégorie A, dans la Construction, à fin 4ème trimestre 2020

Défaillances : nb de défaillances d'entreprises de la Construction, cumulées sur un 1 an à fin 4ème trimestre 2020

* Evolution sur 1 an par rapport à la même période de l'année précédente

Sources utilisées dans cette note de conjoncture :

-SDES, Sit@del2 (logements en date réelle estimée et

locaux en date de prise en compte)

-SDES, ECLN (données brutes)

-Réseau des CERC, résultats enquête entretien-rénovation

-FNTP/INSEE

-UNICEM (données brutes)

-ACOSS-URSSAF (données cvs)

-DARES (données brutes)

-INSEE (données brutes)

-Banque de France (données brutes)

Avec le concours des Membres de la CERC

Avec le concours des Membres du GIE Réseau des CERC

